

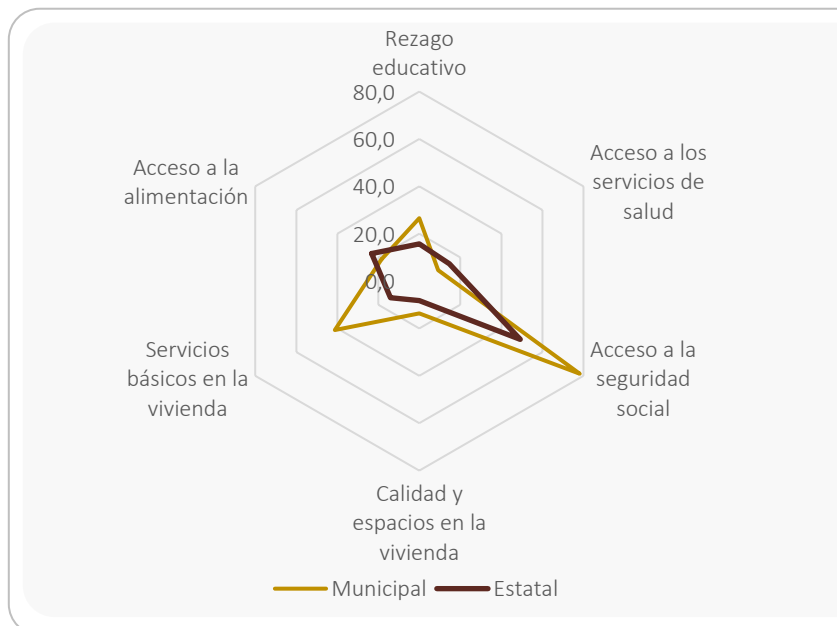
## I. Información general de pobreza y rezago social

|                              | Indicador                          | En el municipio | En el estado |
|------------------------------|------------------------------------|-----------------|--------------|
| Población                    | Número de personas                 | 95,499          | 3,082,892    |
|                              |                                    |                 |              |
| Pobreza Multidimensional     | Población en pobreza               | 52.3%           | 32.2%        |
|                              | Población en pobreza moderada      | 44.7%           | 29.8%        |
|                              | Población en pobreza extrema       | 7.6%            | 2.5%         |
|                              | Población vulnerable por carencias | 37.8%           | 35.7%        |
|                              | Población vulnerable por ingresos  | 2.9%            | 5.8%         |
|                              | Población no pobre y no vulnerable | 7.0%            | 26.3%        |
| Rezago social                | Grado de rezago social             | Medio           | Bajo         |
| Zona de Atención Prioritaria | Rurales                            | 1               | 3            |
|                              | Urbanas                            | 26              | 402          |

Fuentes: Proyecciones de población de CONAPO 2019.  
Medición de la pobreza municipal 2015 de CONEVAL.  
Índice de rezago social por entidad federativa y municipio 2015 de CONEVAL.  
Decreto por el que se formula la Declaratoria de las Zonas de Atención Prioritaria para 2019, Diario Oficial de la Federación.

## III. Indicadores de Carencias Sociales

(Porcentaje de población)



Fuente: Elaboración propia con información de la Medición de Pobreza 2015 de CONEVAL.

## II. Retos para garantizar el derecho a la vivienda

| Indicador   | Población (Miles) | Porcentaje   |
|---|-------------------|--------------|
| <b>EN CARENCIA POR ACCESO A CALIDAD Y ESPACIOS DE LA VIVIENDA</b> | <b>9.6</b>        | <b>13.7%</b> |
| En viviendas con pisos de tierra                                  | 6.8               | 7.7%         |
| En viviendas con techos de material endeble                       | 2.3               | 2.6%         |
| En viviendas con muros de material endeble                        | 1.2               | 1.4%         |
| En viviendas con hacinamiento                                     | 12.3              | 13.9%        |

### Necesidades conjuntas no satisfechas

|  |  |
|--|--|
| <b>Pisos y hacinamiento</b><br>2,836 personas (3.2%)       | <b>Techos y hacinamiento</b><br>1,453 personas (1.6%)      |
| <b>Pisos, techos y hacinamiento</b><br>964 personas (1.1%) | <b>Techos, muros y hacinamiento</b><br>473 personas (0.5%) |

### ACCESO A LOS SERVICIOS BÁSICOS EN LA VIVIENDA

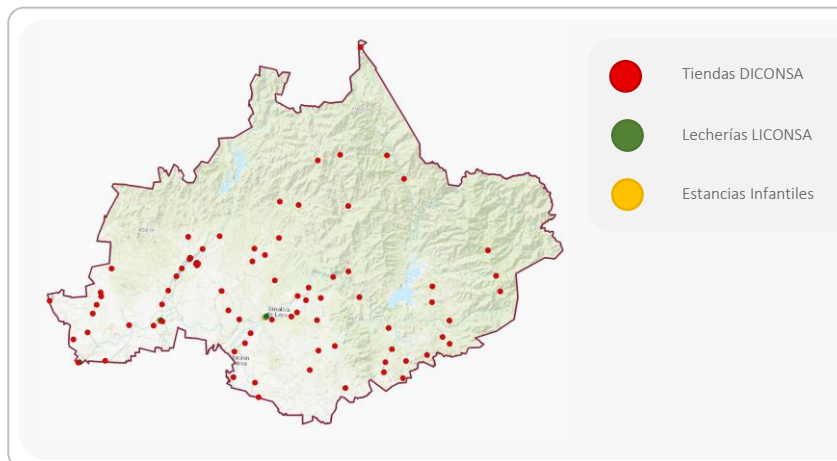
| Indicador   | Población (Miles) | Porcentaje   |
|---|-------------------|--------------|
| <b>EN CARENCIA POR ACCESO A CALIDAD Y ESPACIOS DE LA VIVIENDA</b> | <b>9.6</b>        | <b>13.7%</b> |
| En viviendas sin acceso al agua                                   | 6.7               | 7.6%         |
| En viviendas sin drenaje  | 12.6              | 14.3%        |
| En viviendas sin electricidad                                     | 2.5               | 2.8%         |
| En viviendas sin chimenea cuando usan leña o carbón para cocinar  | 29.7              | 33.9%        |

### Necesidades conjuntas no satisfechas

|   |   |
|---|---|
| <b>Drenaje y combustible</b><br>7,525 personas (8.5%)       | <b>Agua y combustible</b><br>4,561 personas (5.1%)      |
| <b>Agua, drenaje y combustible</b><br>1,908 personas (2.2%) | <b>Agua, luz y combustible</b><br>1,442 personas (1.6%) |

Fuente: Elaboración propia con información de la Encuesta Intercensal 2015.

## IV. Infraestructura social disponible



Fuente: Programa de Abasto Rural (Diconsa), Programa de Abasto Social de Leche (Liconsa) y Estancias Infantiles para Apoyar a Madres Trabajadoras (Secretaría de Bienestar).

## V. Recursos del FAIS destinados en el municipio

| Indicador<br>(Monto en millones de pesos) | Año   |        |       |        |       |
|---|-------|--------|-------|--------|-------|
|   | 2014  | 2015   | 2016  | 2017   | 2018  |
| Recursos planeados* (A)                   | 120   | 95     | 124   | 95     | 104   |
| Recursos ejercidos** (B)                  | 48    | 155    | 116   | 99     | 32    |
| Brecha (B/A)                              | 40.0% | 163.2% | 93.5% | 104.2% | 30.8% |

Fuentes: Elaboración propia con base en la información de la Matriz de Inversión para el Desarrollo Social (MIDS)\* y el Sistema de Formato Único (SFU)\*\* proporcionada por la Dirección General de Desarrollo Regional.