

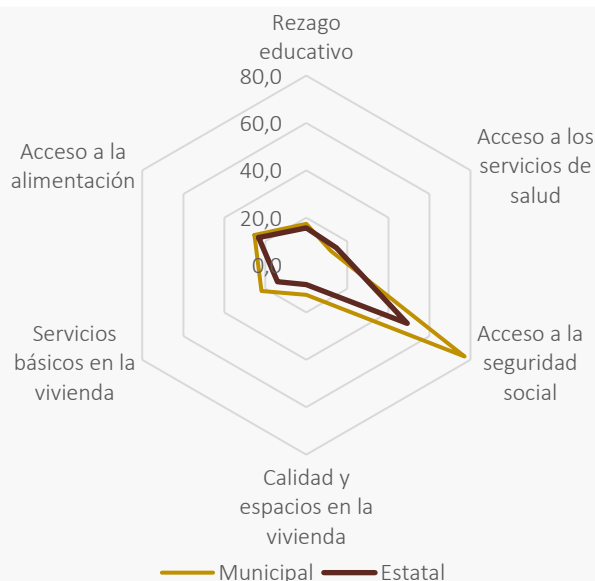
I. Información general de pobreza y rezago social

	Indicador	En el municipio	En el estado
Población	Número de personas	60,676	3,082,892
	Población en pobreza	47.9%	32.2%
Pobreza Multidimensional	Población en pobreza moderada	43.1%	29.8%
	Población en pobreza extrema	4.9%	2.5%
	Población vulnerable por carencias	37.7%	35.7%
	Población vulnerable por ingresos	2.6%	5.8%
	Población no pobre y no vulnerable	11.8%	26.3%
Rezago social	Grado de rezago social	Bajo	Bajo
	Zona de Atención Prioritaria		
Zona de Atención Prioritaria	Rurales	0	3
	Urbanas	34	402

Fuentes: Proyecciones de población de CONAPO 2019.
Medición de la pobreza municipal 2015 de CONEVAL.
Índice de rezago social por entidad federativa y municipio 2015 de CONEVAL.
Decreto por el que se formula la Declaratoria de las Zonas de Atención Prioritaria para 2019, Diario Oficial de la Federación.

III. Indicadores de Carencias Sociales

(Porcentaje de población)



Fuente: Elaboración propia con información de la Medición de Pobreza 2015 de CONEVAL.

II. Retos para garantizar el derecho a la vivienda

Indicador	Población (Miles)	Porcentaje
EN CARENCIA POR ACCESO A CALIDAD Y ESPACIOS DE LA VIVIENDA	7.4	12.6%
En viviendas con pisos de tierra	2.3	3.9%
En viviendas con techos de material endeble	1.4	2.5%
En viviendas con muros de material endeble	1.3	2.2%
En viviendas con hacinamiento	9.4	15.9%

Necesidades conjuntas no satisfechas

Pisos y hacinamiento 1,372 personas (2.3%)	Techos y hacinamiento 945 personas (1.6%)
Pisos, muros y hacinamiento 593 personas (1.0%)	Pisos, techos y hacinamiento 519 personas (0.9%)

ACCESO A LOS SERVICIOS BÁSICOS EN LA VIVIENDA

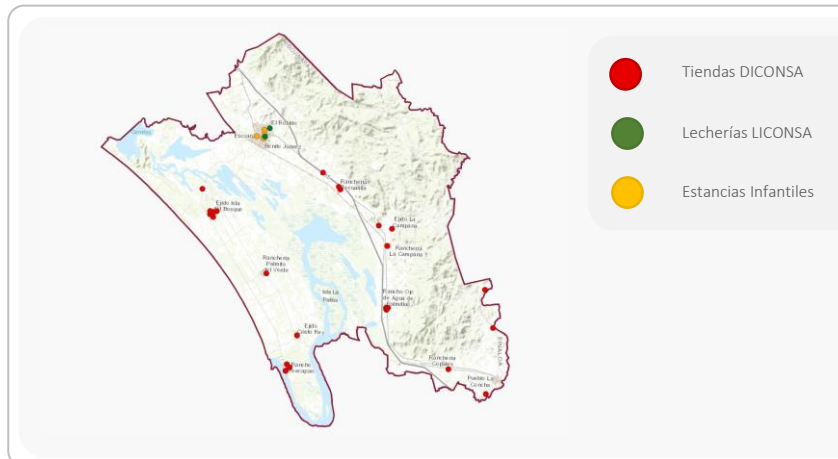
En viviendas sin acceso al agua	5.2	8.8%
En viviendas sin drenaje	2.3	3.9%
En viviendas sin electricidad	0.8	1.4%
En viviendas sin chimenea cuando usan leña o carbón para cocinar	8.2	14.3%

Necesidades conjuntas no satisfechas

Agua y combustible 1,965 personas (3.3%)	Agua y drenaje 1,453 personas (2.4%)
Agua, drenaje y combustible 981 personas (1.7%)	Agua, drenaje y luz 521 personas (0.9%)

Fuente: Elaboración propia con información de la Encuesta Intercensal 2015.

IV. Infraestructura social disponible



Fuente: Programa de Abasto Rural (Diconsa), Programa de Abasto Social de Leche (Liconsa) y Estancias Infantiles para Apoyar a Madres Trabajadoras (Secretaría de Bienestar).

V. Recursos del FAIS destinados en el municipio

Indicador (Monto en millones de pesos)	Año				
	2014	2015	2016	2017	2018
Recursos planeados* (A)	19	13	13	22	30
Recursos ejercidos** (B)	14	14	13	9	14
Brecha (B/A)	73.7%	107.7%	100.0%	40.9%	46.7%

Fuentes: Elaboración propia con base en la información de la Matriz de Inversión para el Desarrollo Social (MIDS)* y el Sistema de Formato Único (SFU)** proporcionada por la Dirección General de Desarrollo Regional.