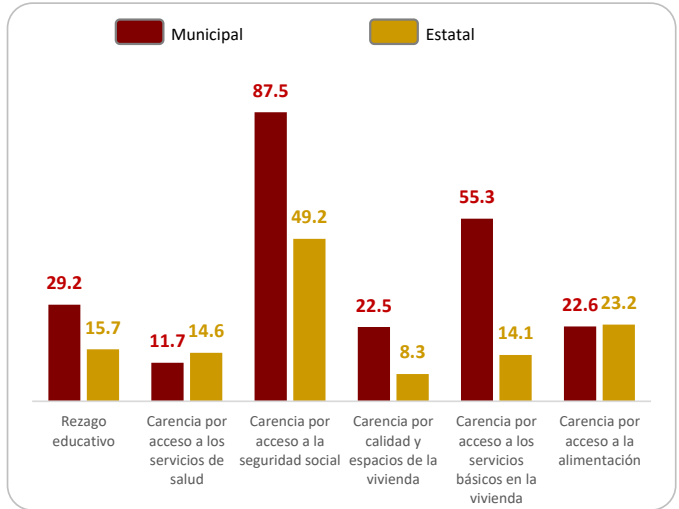


**I. Información general de pobreza y rezago social**

Indicador	En el municipio	En el estado
<b>Población</b> Número de personas <sup>1</sup>	<b>32,022</b>	<b>3,156,674</b>
<b>Población en pobreza</b>	66.1%	32.2%
-Población en pobreza moderada	48.5%	29.8%
-Población en pobreza extrema	17.6%	2.5%
<b>Población vulnerable por carencias</b>	29.6%	35.7%
<b>Población vulnerable por ingresos</b>	1.4%	5.8%
<b>Población no pobre y no vulnerable</b>	2.9%	26.3%
<b>Rezago</b> Grado de rezago social <sup>2</sup>	Alto	Bajo
<b>Zona de Atención Prioritaria</b> Rurales <sup>3</sup>	1	9
Urbanas <sup>3</sup>	17	1,052

Fuentes: 1. Proyecciones de población de CONAPO 2020.  
2. Índice de rezago social por entidad federativa y municipio 2015 de CONEVAL.  
3. Decreto por el que se formula la Declaratoria de las Zonas de Atención Prioritaria para 2020, Diario Oficial de la Federación.

**III. Indicadores de carencias sociales (porcentaje de población)**



Fuente: Elaboración propia con información de la Medición de Pobreza 2015 de CONEVAL

**II. Retos para garantizar el derecho a la vivienda**

Indicador	Población (Miles)	Porcentaje
<b>EN CARENCIA POR ACCESO A CALIDAD Y ESPACIOS DE LA VIVIENDA</b>	<b>4.2</b>	<b>22.5%</b>
En viviendas con pisos de tierra	5.3	16.6%
En viviendas con techos de material endeble	1.9	5.9%
En viviendas con muros de material endeble	0.5	1.6%
En viviendas con hacinamiento	5.1	16.0%
<b>Necesidades conjuntas no satisfechas</b>		
Pisos y hacinamiento	1,338 personas (4.2%)	
Pisos y techos	1,002 personas (3.2%)	
Pisos, techos y hacinamiento	479 personas (1.5%)	
Pisos, muros y hacinamiento	233 personas (0.7%)	
<b>ACCESO A LOS SERVICIOS BASICOS EN LA VIVIENDA</b>	<b>10.3</b>	<b>55.3%</b>
En viviendas sin acceso al agua	3.9	12.1%
En viviendas sin drenaje	12.9	40.8%
En viviendas sin electricidad	2.0	6.3%
En viviendas sin chimenea cuando usan leña o carbón para cocinar	11.4	38.3%
<b>Necesidades conjuntas no satisfechas</b>		
Drenaje y combustible	6,005 personas (18.9%)	
Agua y drenaje	3,076 personas (9.7%)	
Agua, drenaje y combustible	1,370 personas (4.3%)	
Agua, drenaje y luz	936 personas (2.9%)	

Fuente: Elaboración propia con información de la encuesta intercensal 2015

**IV. Módulos de atención**



Fuente: Elaboración propia, proyección 2019.  
Módulos de atención: Las ventanillas de atención de los Programas para el Desarrollo, y como centros integradores del desarrollo para el fortalecimiento de la cohesión y participación social.

**V. Recursos del FAIS destinados en el municipio**

Indicador	Año					
(Monto en mdp)	2014	2015	2016	2017	2018	2019
Recursos planeados* (A)	58	58	67	57	61	14
Recursos ejercidos** (B)	59	53	71	56	1	5
Brecha (B/A)	101.7%	91.4%	106.0%	98.2%	1.6%	36.9%

Fuentes: Elaboración propia con base en la información de la Matriz de inversión para el Desarrollo Social (MIDS)\*, el Sistema de Formato Único (SFU)\*\* para el periodo 2014-2018, y el Sistema de Recursos Federales Transferidos (SRFT)\*\* para 2019