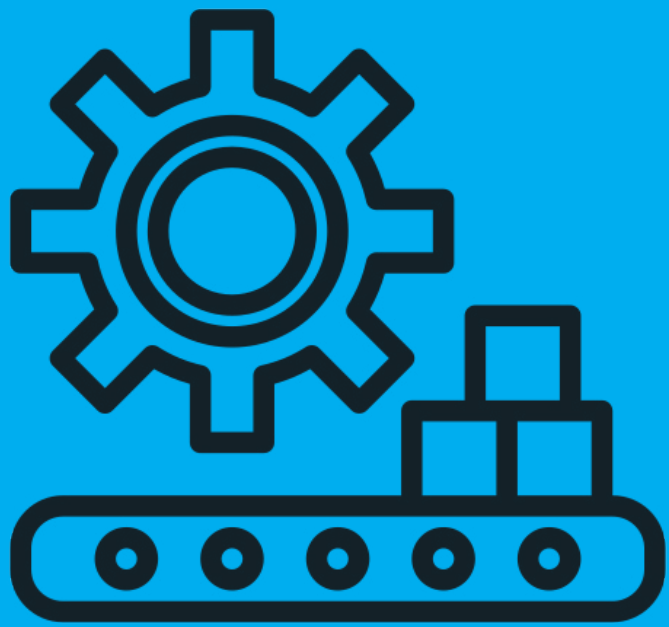


Estrategia para el desarrollo industrial de Sinaloa

Una mayor participación del sector industrial en la economía de los estados, incrementa la generación de riqueza y empleo.

Leer artículo **AQUÍ**

¿Cuáles son los sectores de oportunidad para el desarrollo industrial en Sinaloa?



• **Manufactura**



• **Agroindustria**



• **Petroquímica**
• **Energía**

Ventajas de Sinaloa para la industria

Competitivas

- ✓ Infraestructura logística
- ✓ Capital humano
- ✓ Gas natural
- ✓ Posicionamiento del sector autopartes en el norte del estado

Comparativas

- ✓ Materias Primas
- ✓ Agua
- ✓ Ubicación logística

La estrategia industrial en Sinaloa, en el corto plazo, se enfoca en la inversión manufacturera.

ATRACCIÓN DE PLANTAS DE MANUFACTURA

- Autopartes
- Dispositivos médicos
- Electrónica
- Aeroespacial

1. Plantas satélite

Atraer empresas que están buscando reubicar y/o crecer sus operaciones dentro de México.

Contexto

- Saturación de principales ciudades industriales en México.

2. Sustitución de importaciones provenientes de Asia.

Atraer empresas extranjeras que estén manufacturando y exportando para México, para que transfieran su producción a Sinaloa.

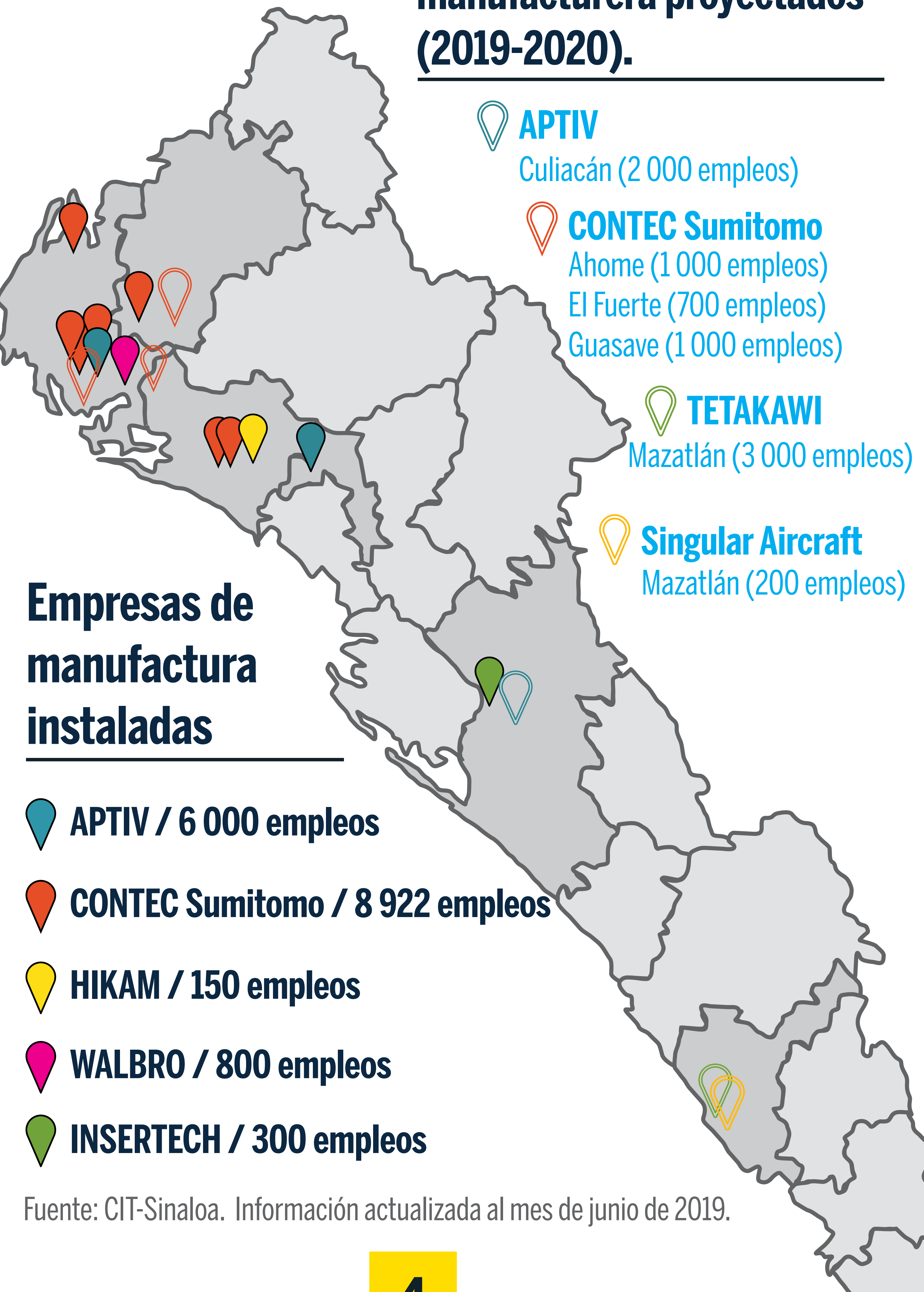
Contexto

- 56 billones de dólares* por importaciones de insumos de Asia, demandados por Sinaloa y estados vecinos.

*Atlas de Complejidad Económica de México. (Datos 2014)

La manufactura es una realidad en Sinaloa

Proyectos de inversión manufacturera proyectados (2019-2020).



Empresas de manufactura instaladas

APTIV / 6 000 empleos

CONTEC Sumitomo / 8 922 empleos

HIKAM / 150 empleos

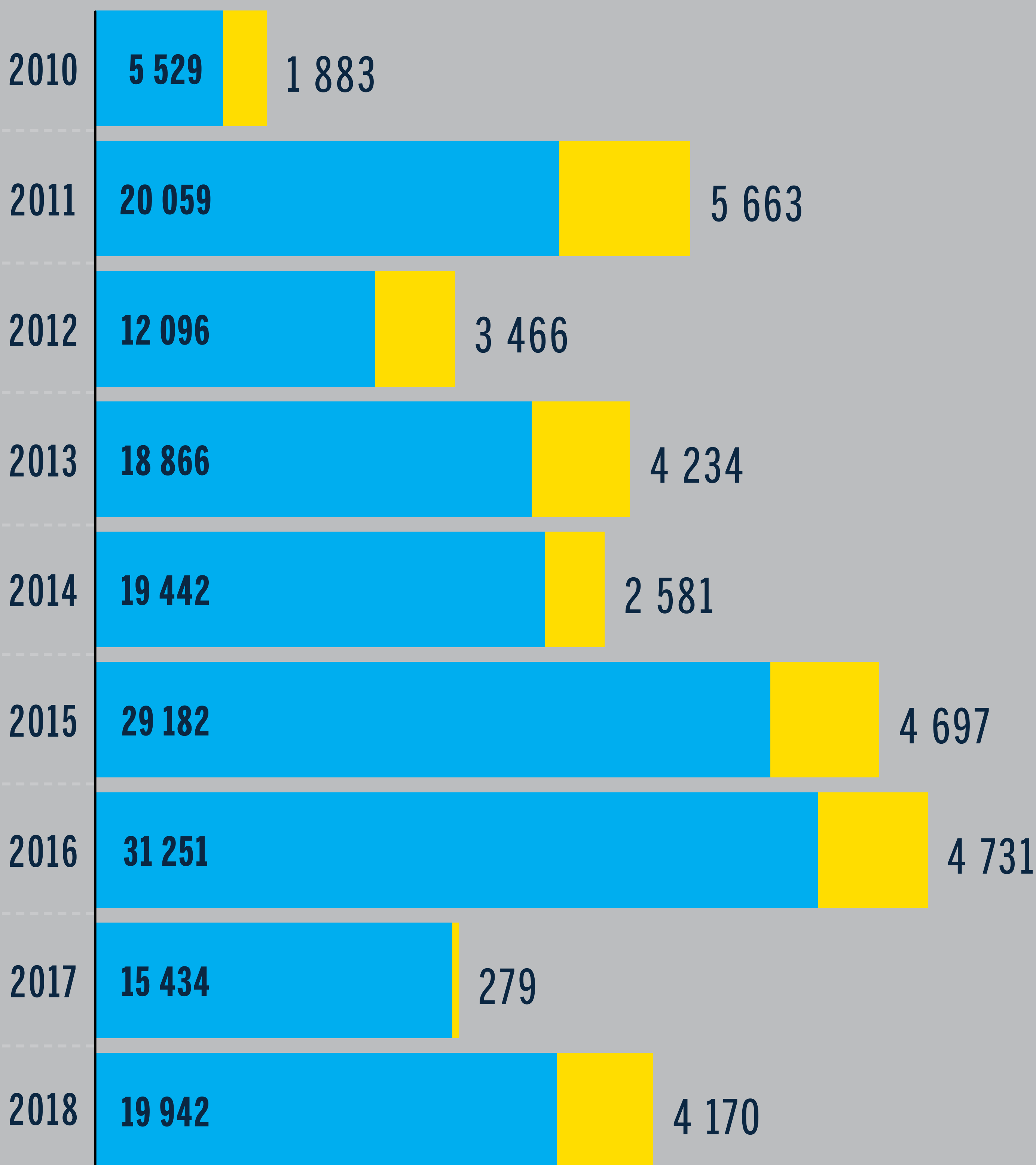
WALBRO / 800 empleos

INSERTECH / 300 empleos

Fuente: CIT-Sinaloa. Información actualizada al mes de junio de 2019.

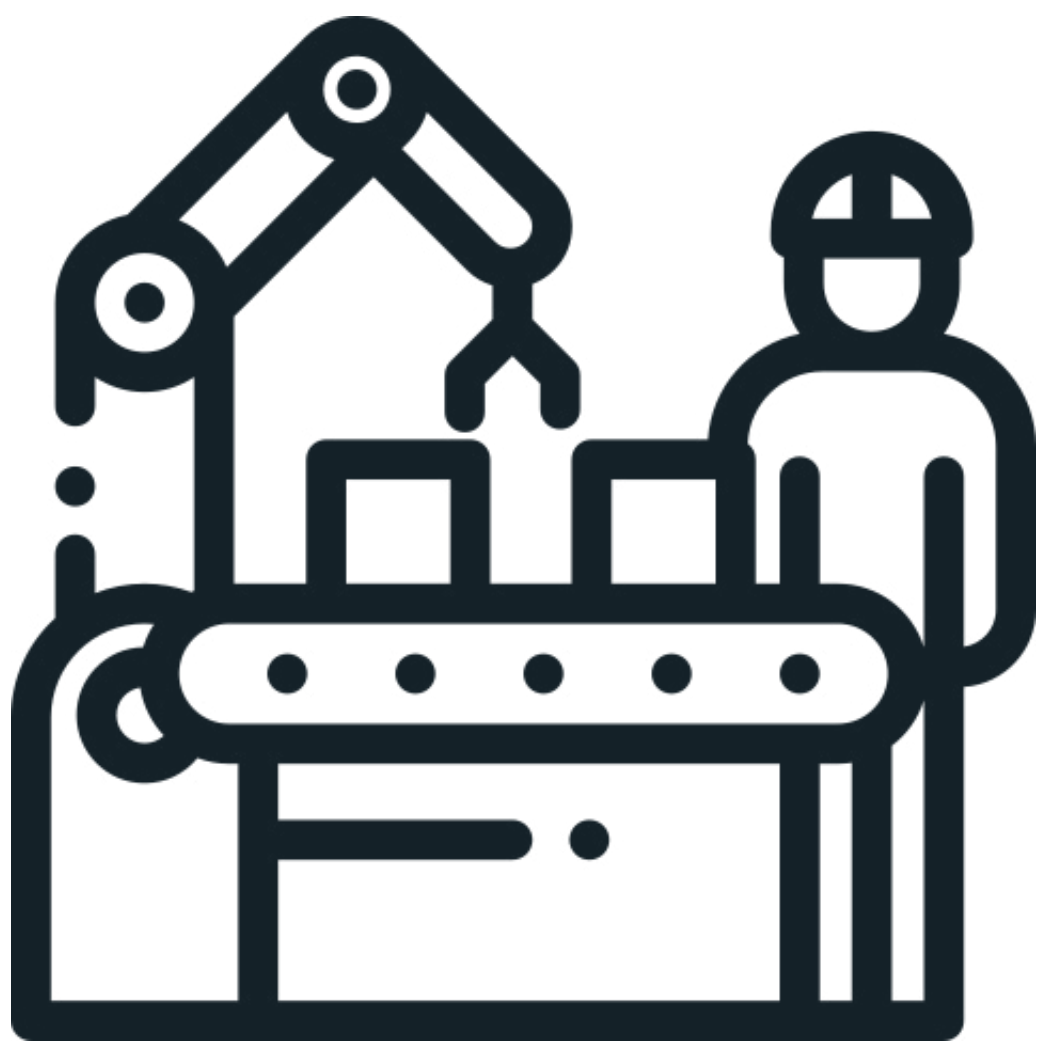
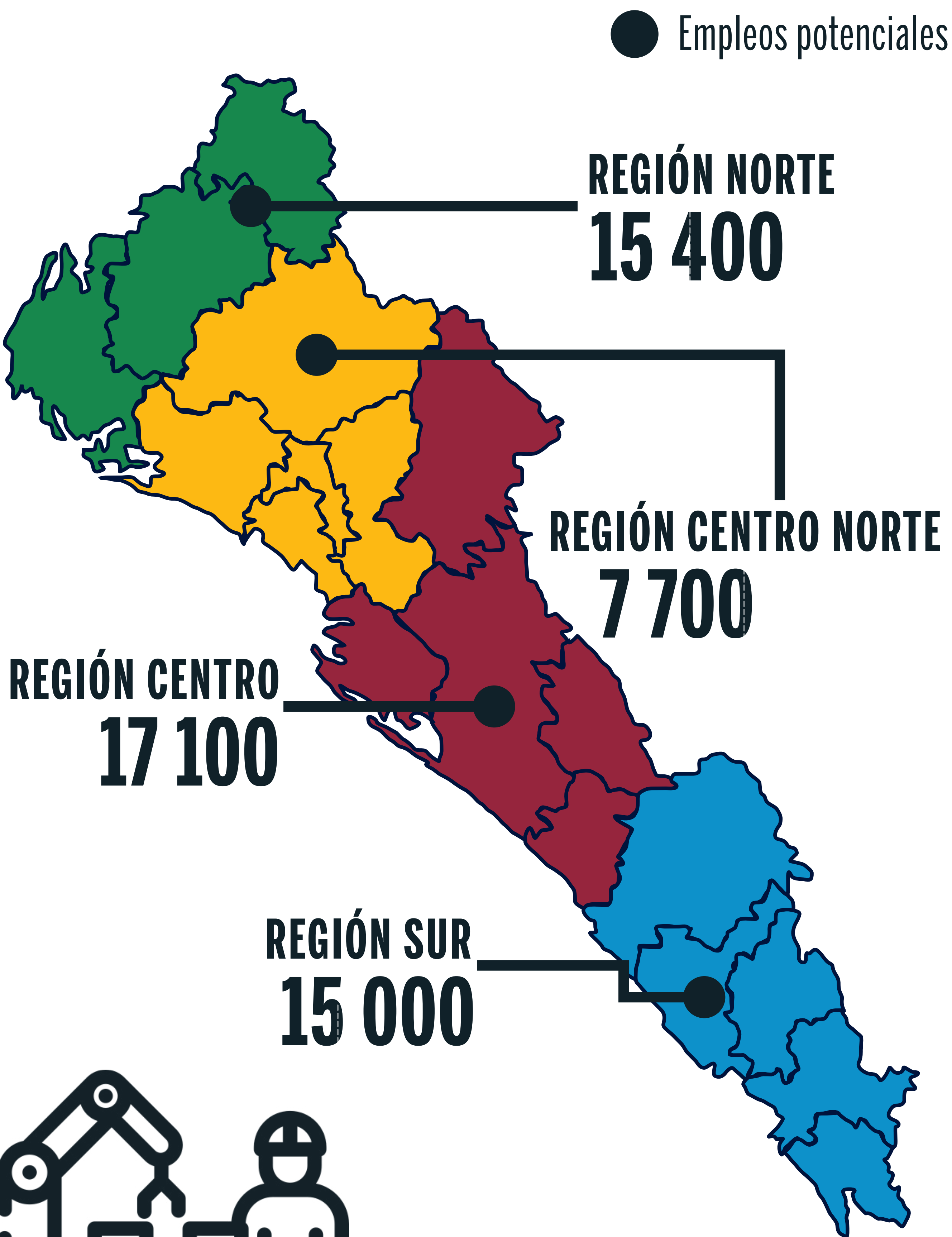
En Sinaloa desde 2010, uno de cada cinco empleos se crea en el subsector de la manufactura

Empleo total generado Empleo generado en el sector industrial.



18% del empleo en el sector industrial en Sinaloa lo genera la industria de autopartes.

En Sinaloa se tienen detectados más de 55 mil empleos potenciales que podrían generarse en el sector industrial.



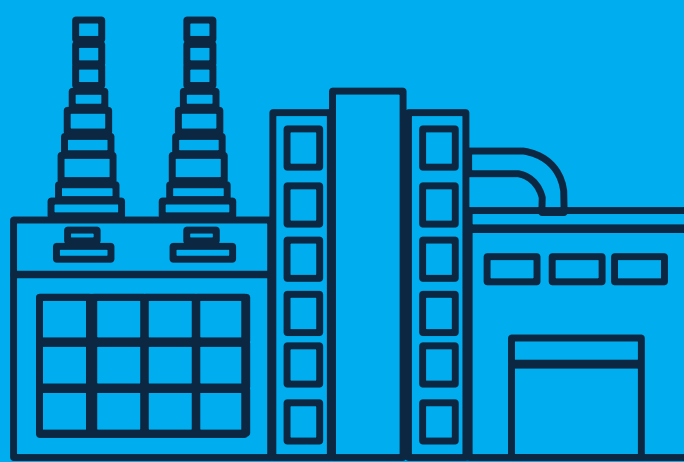
Fuente: Diagnóstico de vocaciones industriales en Sinaloa (2017). CODESIN

¿Qué necesita Sinaloa para ser el nuevo destino de la inversión manufacturera en México?

Establecer instrumentos de apoyos directos a la inversión.



Promover el establecimiento de parques industriales clase A*.



Crear reservas territoriales para ubicar las industrias.



Desarrollar una estrategia de capital humano.



Consolidar la estrategia de promoción de inversiones del estado.



CIT SINALOA **CENTER** for INVESTMENT & TRADE

*Cuentan con ubicación estratégica, urbanización, equipamiento e infraestructura con altos estándares de calidad y sustentabilidad.

C**ODESIN**

Somos un consejo público-privado para incidir en la definición e instrumentación de la visión de largo plazo de Sinaloa y mejorar la competitividad de sus empresas y regiones.