



Pesca en Sinaloa 2022

Evolución de los indicadores de pesca en Sinaloa durante el 2022.



En el 2022 el volumen total de producción pesquera fue de **366 mil 480 ton.**, 36 mil 389 ton. más con respecto al año 2021, lo que en términos relativos significó un aumento de **11.0%**.

● Volumen de producción pesquera en Sinaloa.

De los 366 mil 480 toneladas de producción pesquera el 81.7% se concentra en tres especies:



Camarón
32.1%
117 mil 563 ton.



Sardina
25.7%
94 mil 206 ton.



Atún
23.9%
87 mil 683 ton.

● Comparativo del 2022 con respecto al 2021.

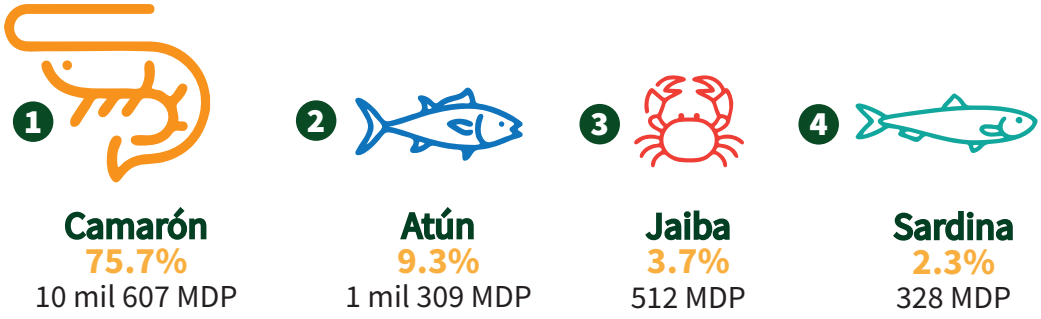
Producto	Toneladas	%
Sardina	21,510 ton	29.6
Camarón	13,595 ton	13.1
Atún	9,922 ton	12.8
Barrilete	3,257 ton	46.0
Jaiba	1,383 ton	10.2
Calamar	254 ton	56.4
Cazón	155 ton	16.4
Mojarra	-1,150 ton	-16.4
Tiburón	-1,449 ton	-22.8
Bonito	-2,844 ton	-54.0
Otras	-8,244 ton	-23.5

Fuente: SIAP, SADER 2022, elaborado por CODESIN junio 2023.

● **Valor total de producción pesquera en Sinaloa del 2022**

14 mil 006 MDP
947 MDP (7.3%) más que el 2021

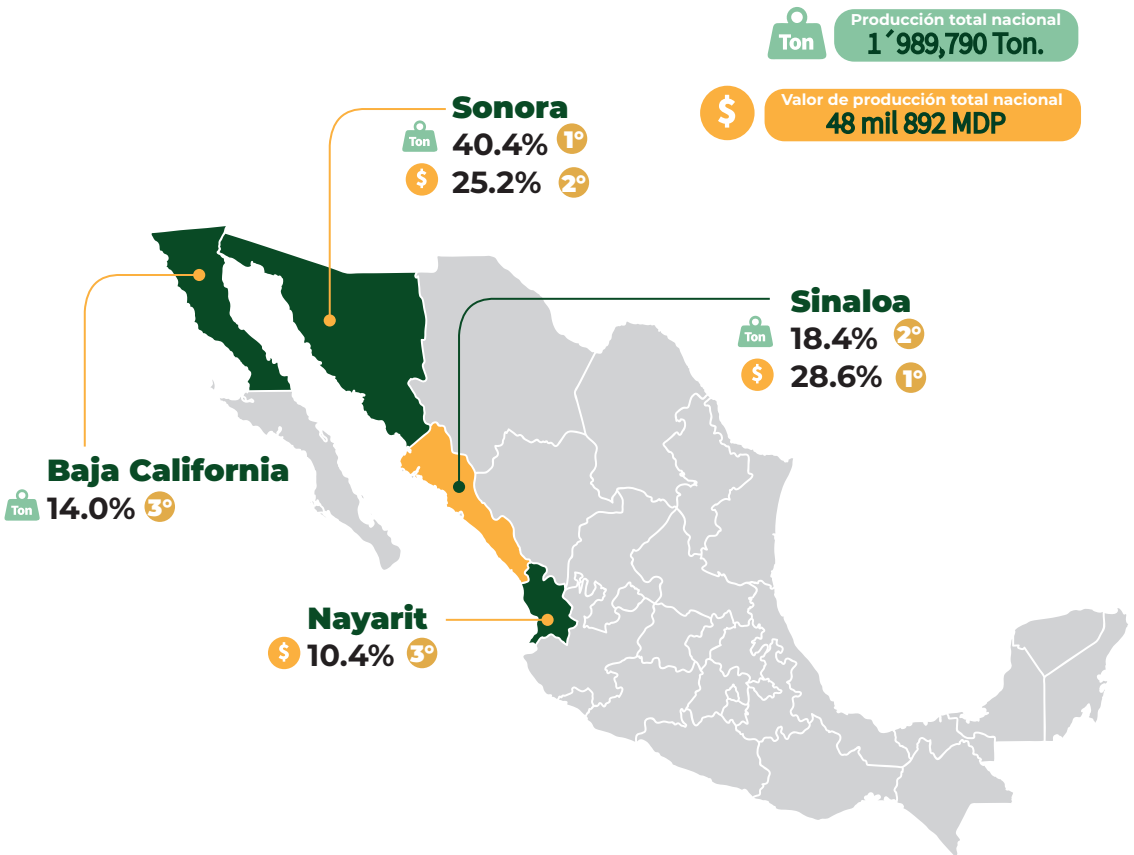
Cuatro especies concentran el 91.1% del valor de la producción pesquera.



● **En el comparativo anual del 2022 con respecto al 2021 éstas son las especies que presentaron el mayor incremento en el valor de producción pesquera:**



● **Entidades con mayor volumen y valor de producción pesquera en Sinaloa del 2022**



● En lo que se refiere, a la variación porcentual de 2022 con respecto al 2021, en el volumen de producción pesquera Sinaloa se sitúa en el lugar 12 con 11.0% y en el lugar 14 con 7.3% en el valor de la producción.

Fuente: SIAP, SADER 2022, elaborado por CODESIN junio 2023.

Consulta más reportes de indicadores económicos actuales e históricos en nuestro sitio dando click aquí

