

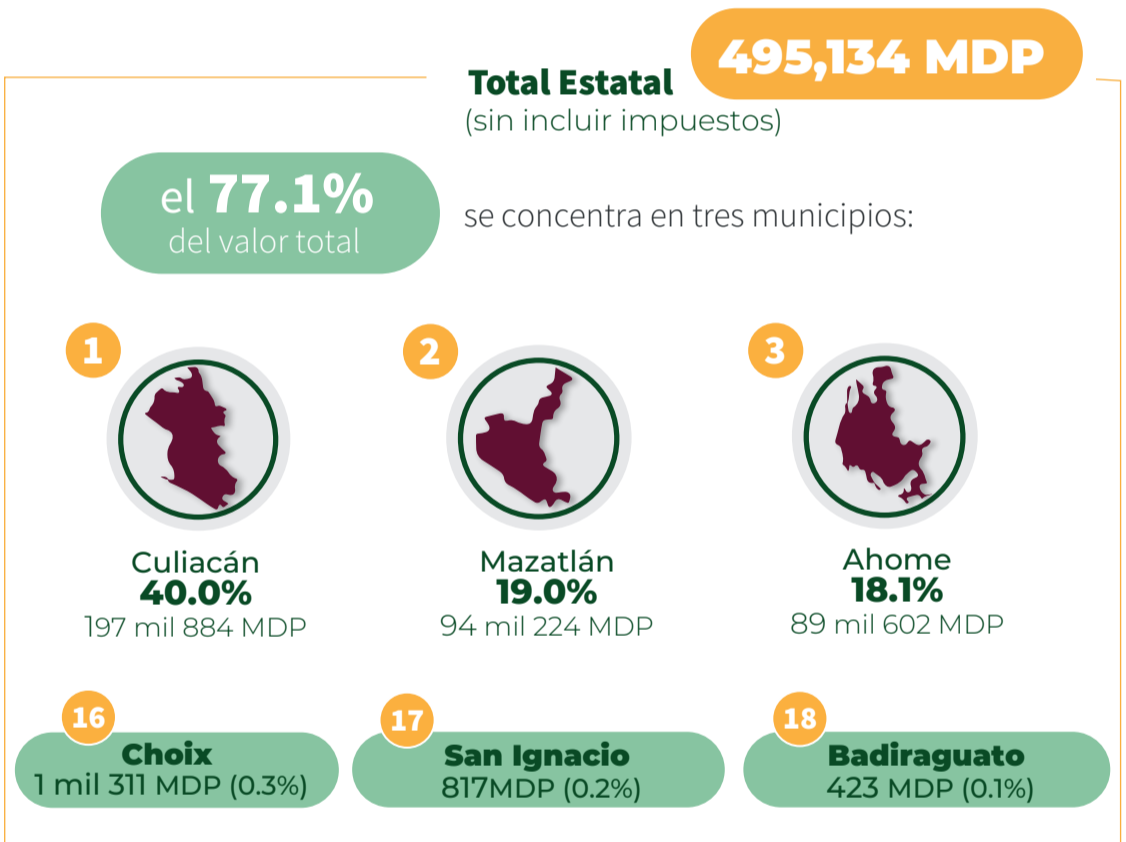
Estimación del Producto Interno Bruto de los municipios de Sinaloa, 2023.

El Producto Interno Bruto (PIB) es un indicador económico que refleja el valor monetario de todos los bienes y servicios finales (aquellos que el consumidor final compra) producidos por un país o región en un determinado periodo de tiempo.

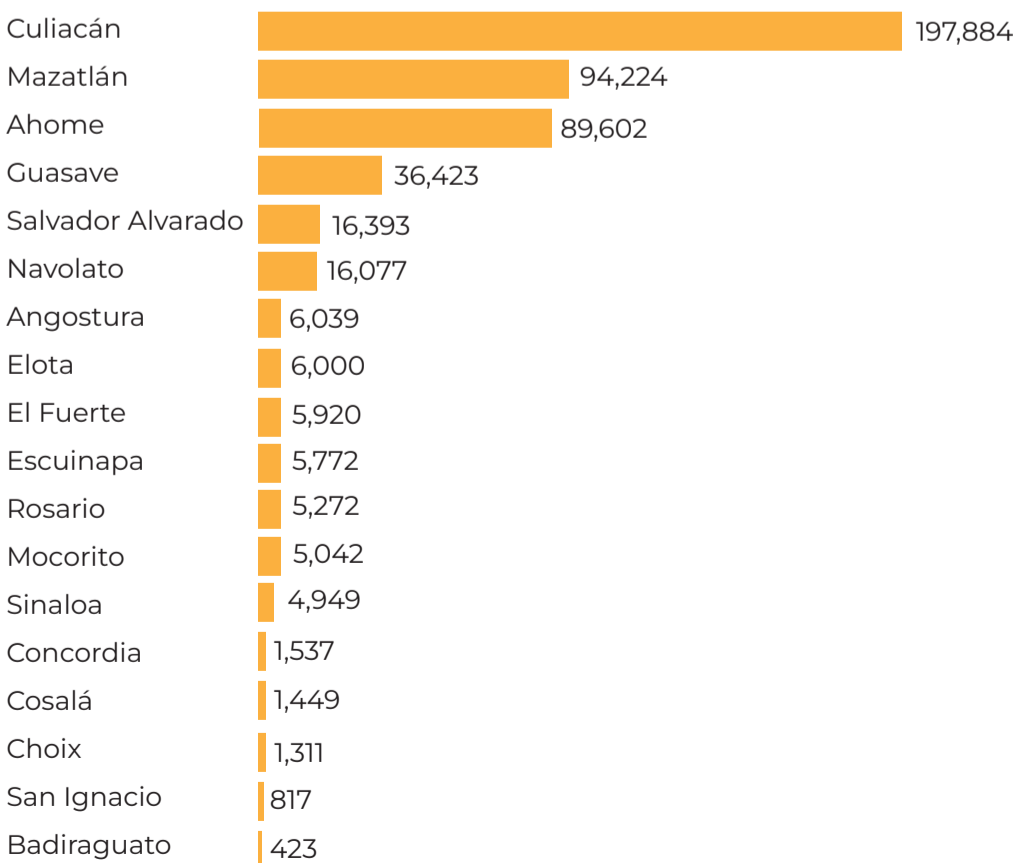
El cálculo de la estimación del PIB municipal en una secuencia anual, es de suma importancia para saber la dinámica y estructura de la evolución en la generación de riqueza en las regiones. Se constituye en un dato referente para cuantificar el valor relativo de las actividades y de la cuantificación heterogénea de los mismos municipios.

Codesin elabora el cálculo de este indicador desde 2012, tomando en cuenta la información de los censos económicos, la generada por el Servicio de Información Agroalimentaria y Pesquera (SIAP) y la Comisión Nacional de Pesca y Acuicultura (CONAPESCA).

PIB de los municipios a precios constantes, con año base 2018.

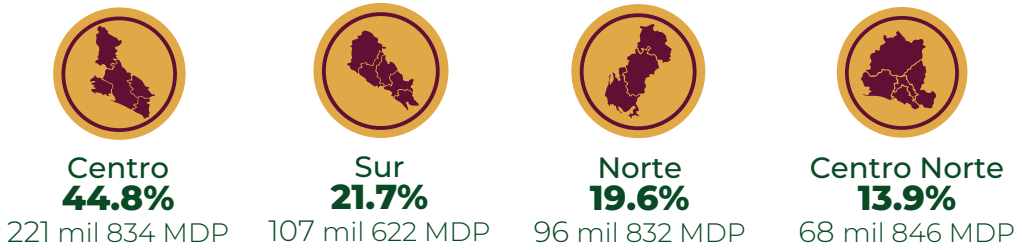


PIB por municipio en Sinaloa 2023 (MDP).

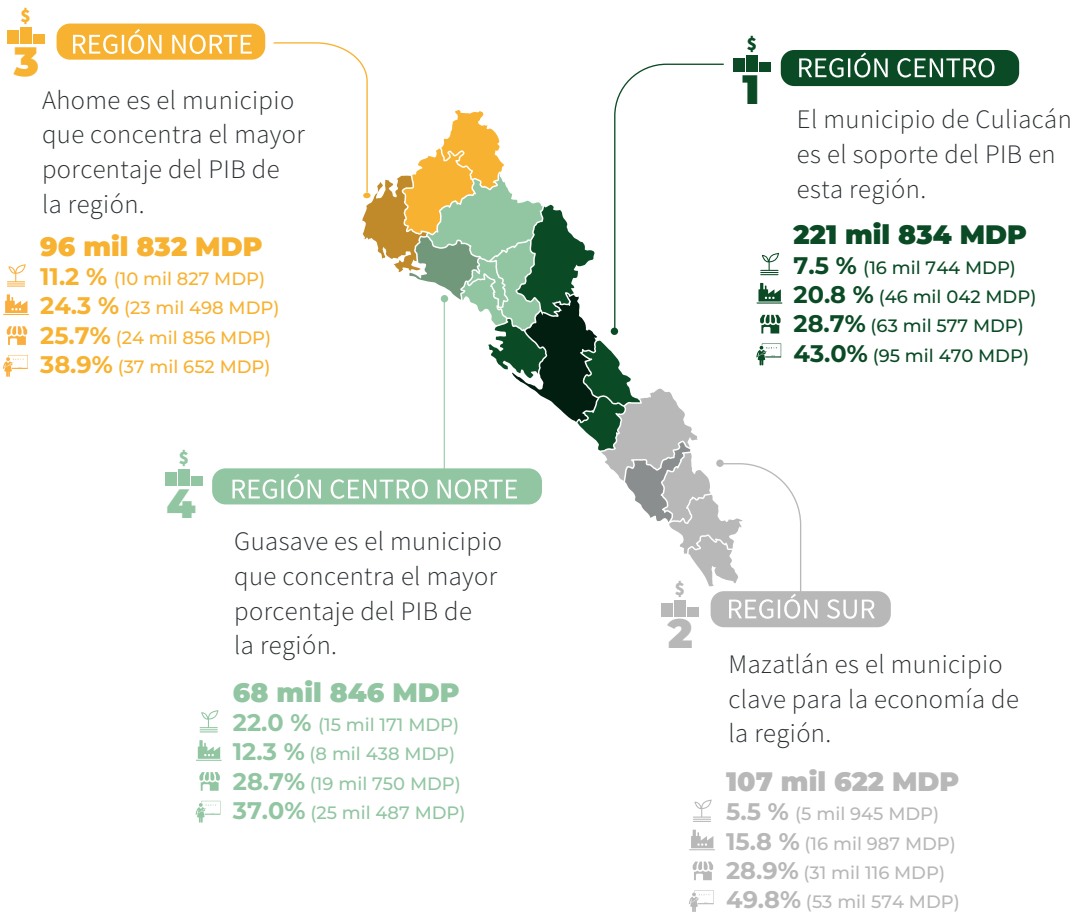


Fuente: Cálculo basado en los Censos Económicos, SIAP y CONAPESCA.

PIB por región y sector.



● Porcentaje respecto al total estatal.



- Posición económica
- Sector Primario
- Industria
- Comercio
- Sector Servicios

Consulta más reportes de indicadores económicos actuales e históricos en nuestro sitio dando click aquí

