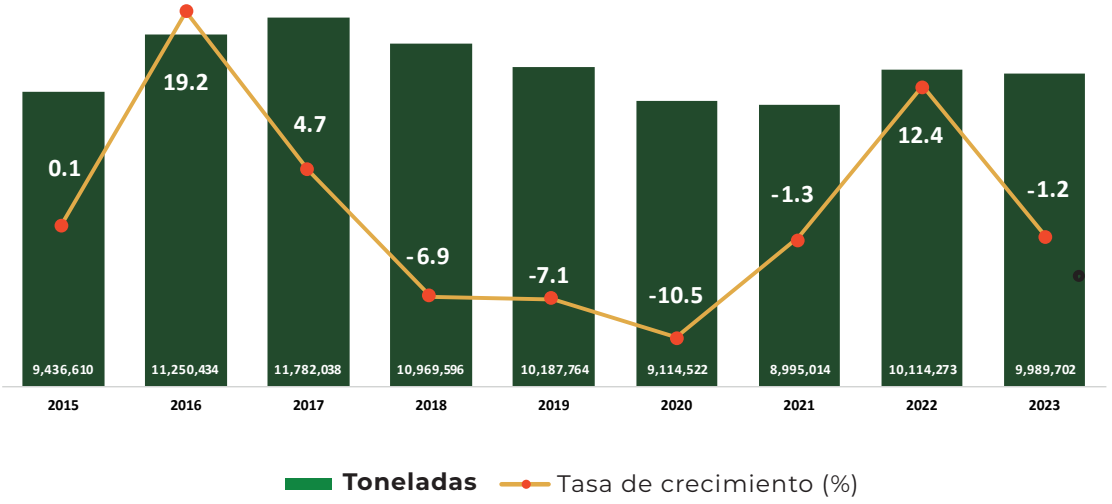


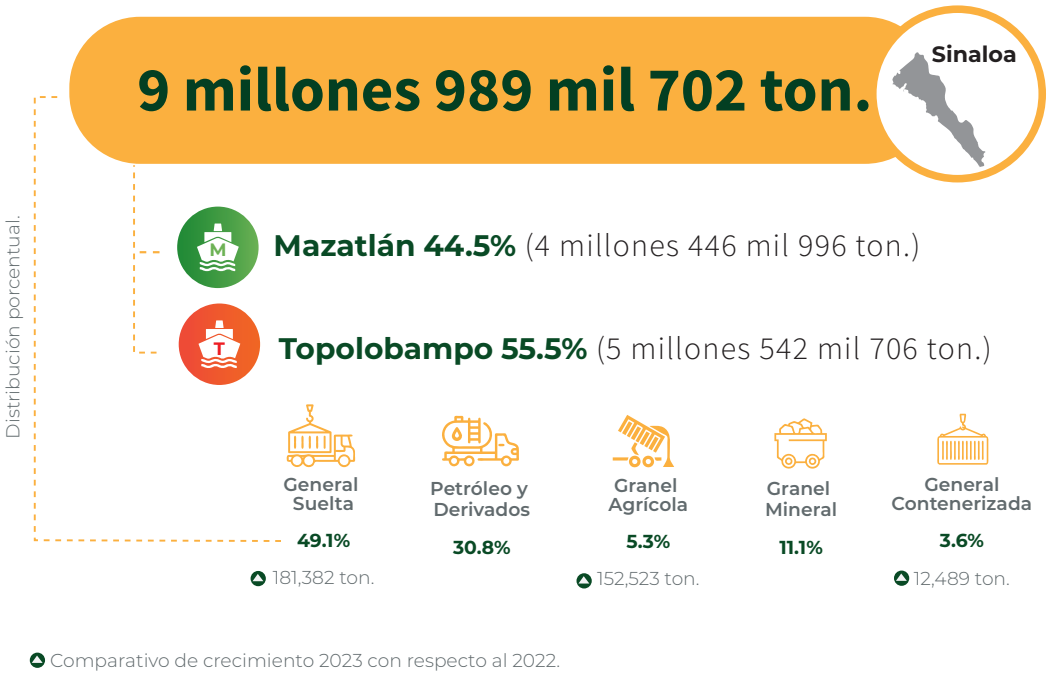


MOVIMIENTO DE CARGA EN SINALOA 2023

Evolución del movimiento de carga en los puertos de Sinaloa.



Movimiento de carga en puertos de Sinaloa



Carga de altura (Transporte de carga entre 2 países).



Fuente: Secretaría de Comunicaciones y Transportes.

SINALOA EN NÚMEROS

MOVIMIENTO DE CARGA EN SINALOA, 2023

- Carga de cabotaje (Transporte de carga entre puertos de un mismo país).



5 millones 922 mil 257 ton.

59.3% del movimiento de carga total en el estado
525,306 ton.
9.7%



De entrada 44.2% (2 millones 620 mil 339 ton.)

15.5% 350,822 ton.

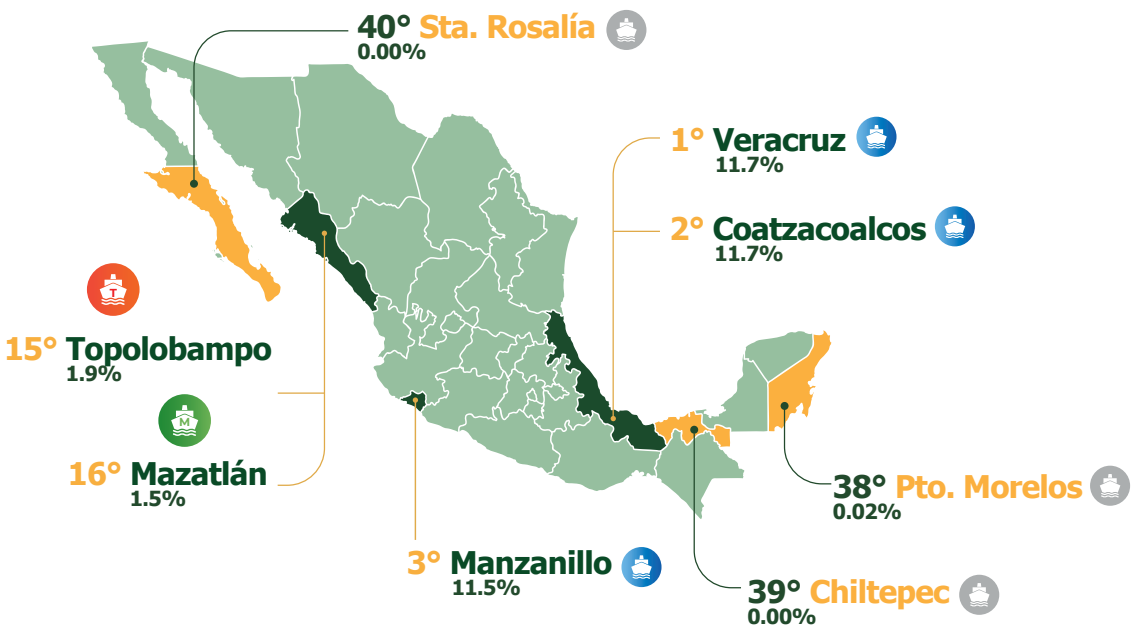


De salida 55.8% (3 millones 301 mil 918 ton.)

5.6% 174,484 ton.

▲ Incremento del comparativo 2023 con respecto al 2022.

- Movimiento de carga en los puertos del país por entidad federativa.



Fuente: Secretaría de Comunicaciones y Transportes.

Consulta más reportes de indicadores económicos actuales e históricos en nuestro sitio dando click aquí



#SinaloaenNúmeros