

SINALOA EN NÚMEROS

Ingresos y gastos en los hogares en Sinaloa, 2022

El objetivo de la encuesta es mostrar el panorama del ingreso y gasto de los hogares en cuanto a su monto, procedencia y distribución.



En el 2022 Sinaloa tuvo un ingreso corriente promedio trimestral por hogar de **71 mil 888 pesos**, lo que significó:



Sinaloa



\$8,218 pesos

Mientras que a nivel nacional:

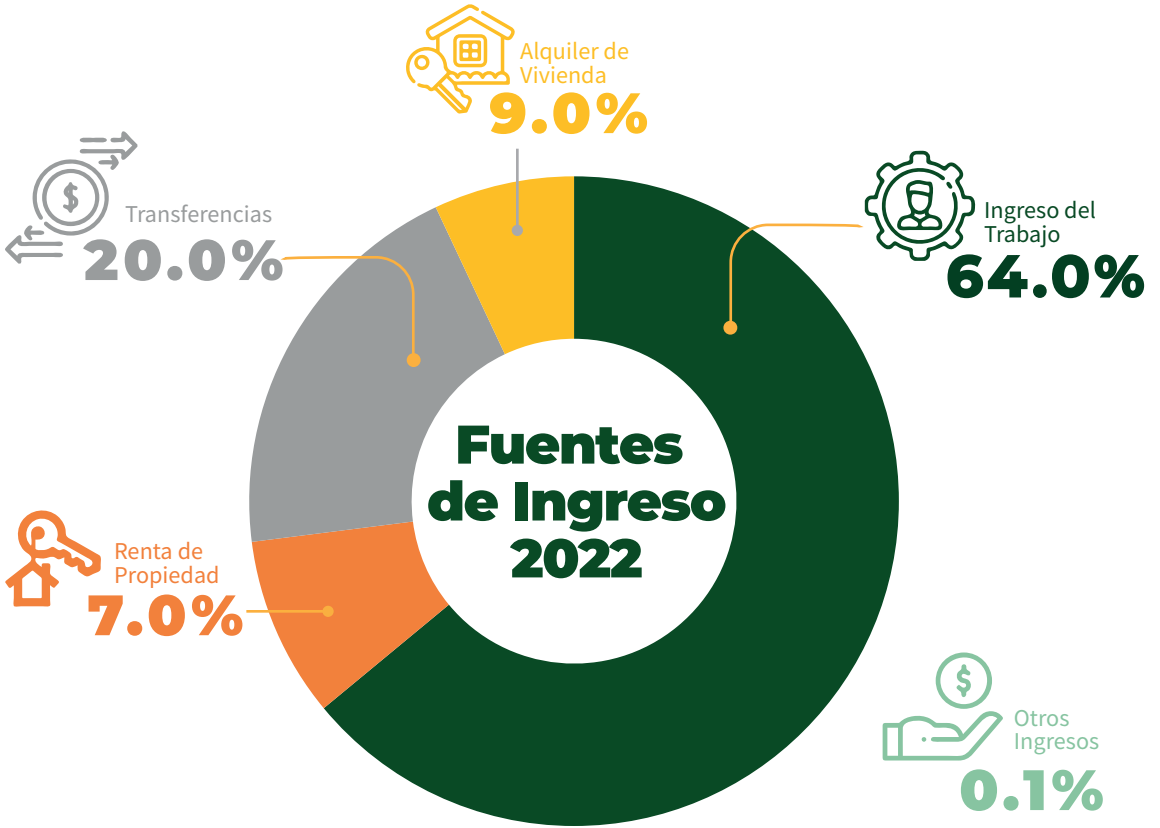


Nacional



\$6,325 pesos

● **Ingreso corriente total, según principales fuentes de ingreso**



● **Ingreso corriente promedio trimestral por deciles de hogares**



En términos de niveles de desigualdad de ingresos entre el estrato más bajo y el más elevado la diferencia en **Sinaloa** en el 2022, es de 12 veces, inferior al promedio nacional que es de 15 veces.

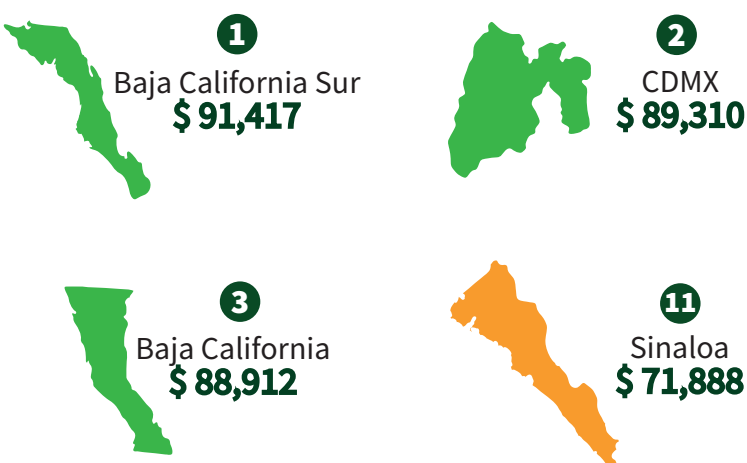
Fuente: INEGI, ENIGH 2022, elaborado por CODESIN agosto 2023.

● **Ingreso por entidad federativa**

Ingreso corriente promedio total trimestral en México

63 mil 695
pesos por hogar

Entidades con mayor ingreso promedio trimestral por hogar

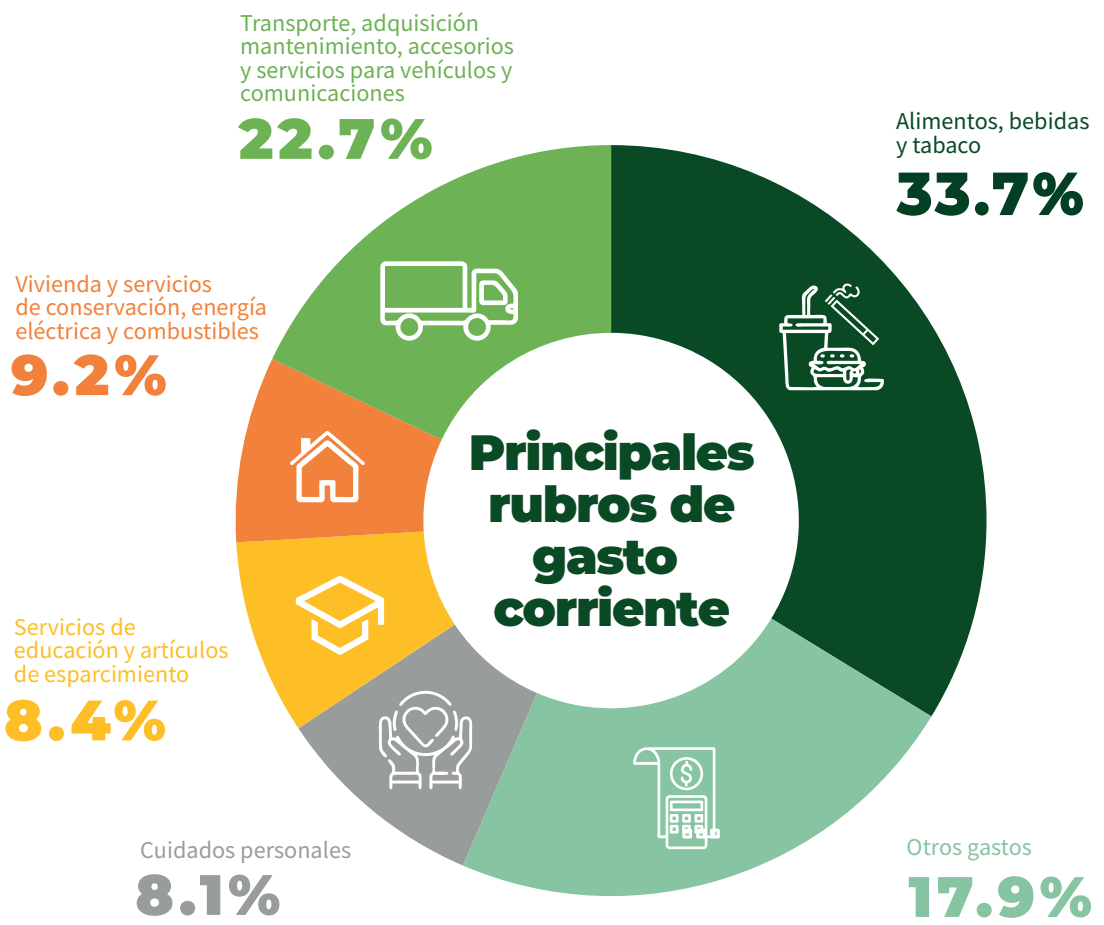


● **Gasto de los hogares**

\$42 mil 911
pesos por hogar

Promedio de gasto corriente total trimestral 2022 con respecto al 20220

▲ **10.3%**



● **Gasto por entidad federativa**

Gasto corriente promedio total trimestral en México

39 mil 965
pesos por hogar

Entidades con mayor gasto promedio trimestral por hogar



Sinaloa con un ingreso de **42 mil 911 pesos** por hogar se ubica en la posición 11 por entidad federativa y por encima del promedio nacional.

Fuente: INEGI, ENIGH 2022, elaborado por CODESIN agosto 2023.

Consulta más reportes de indicadores económicos actuales e históricos en nuestro sitio dando click aquí

