

SINALOA EN NÚMEROS

GENERACIÓN DE EMPLEO EN 2018

Un empleo permanente representa para las familias certidumbre en el ingreso y acceso a servicios de salud y vivienda.

DESCARGA EL REPORTE COMPLETO DE EMPLEO
POR REGIÓN Y MUNICIPIO [AQUÍ](#)

DESCARGA EL REPORTE COMPLETO
DE EMPLEO AL AÑO 2018 [AQUÍ](#)

Contáctanos: +52 (667) 712-82-32
estadistica@codesin.org.mx

CRECIMIENTO DEL EMPLEO EN SINALOA 2018

DATOS IMSS

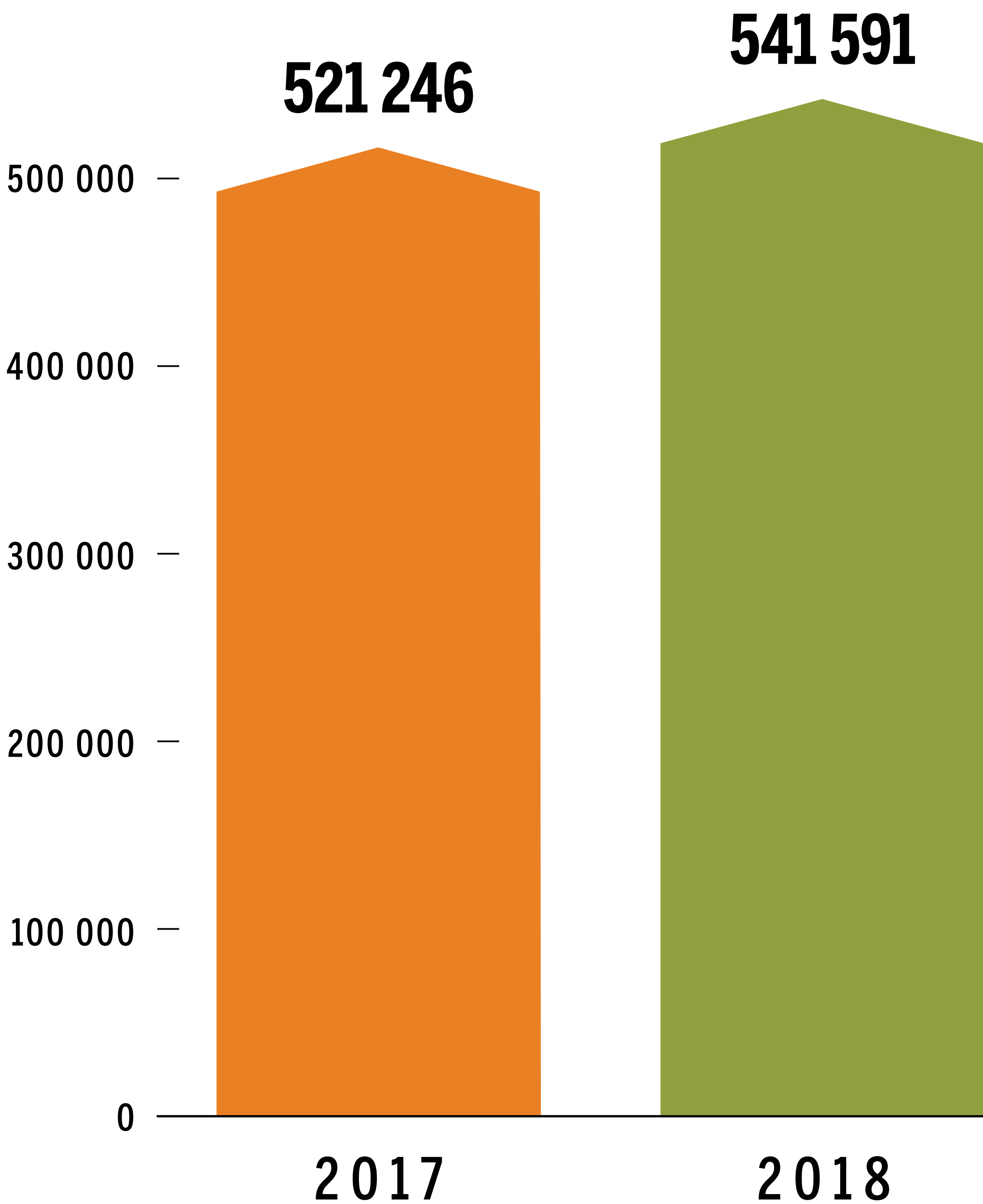
■ De enero a diciembre de 2018, en Sinaloa se generaron 20 344 nuevos empleos.



Número promedio de trabajadores registrados en 2018 en Sinaloa: **541 591**

Crecimiento anual en Sinaloa **3.90%**

Crecimiento anual en México **4.06%**





REGISTRO DE EMPLEO PROMEDIO EN SINALOA POR ACTIVIDAD ECONÓMICA EN 2018

DATOS IMSS

■ El sector industrial fue el más alto generador de empleo en el Estado por arriba del Comercio y los Servicios y participa con la cuarta parte del empleo total.



SECTOR SERVICIOS

197 032
EMPLEOS

36.4%



SECTOR PRIMARIO

73 747
EMPLEOS

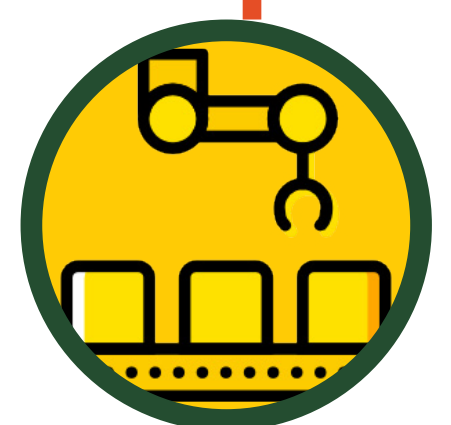
13.6%



SECTOR COMERCIO

133 211
EMPLEOS

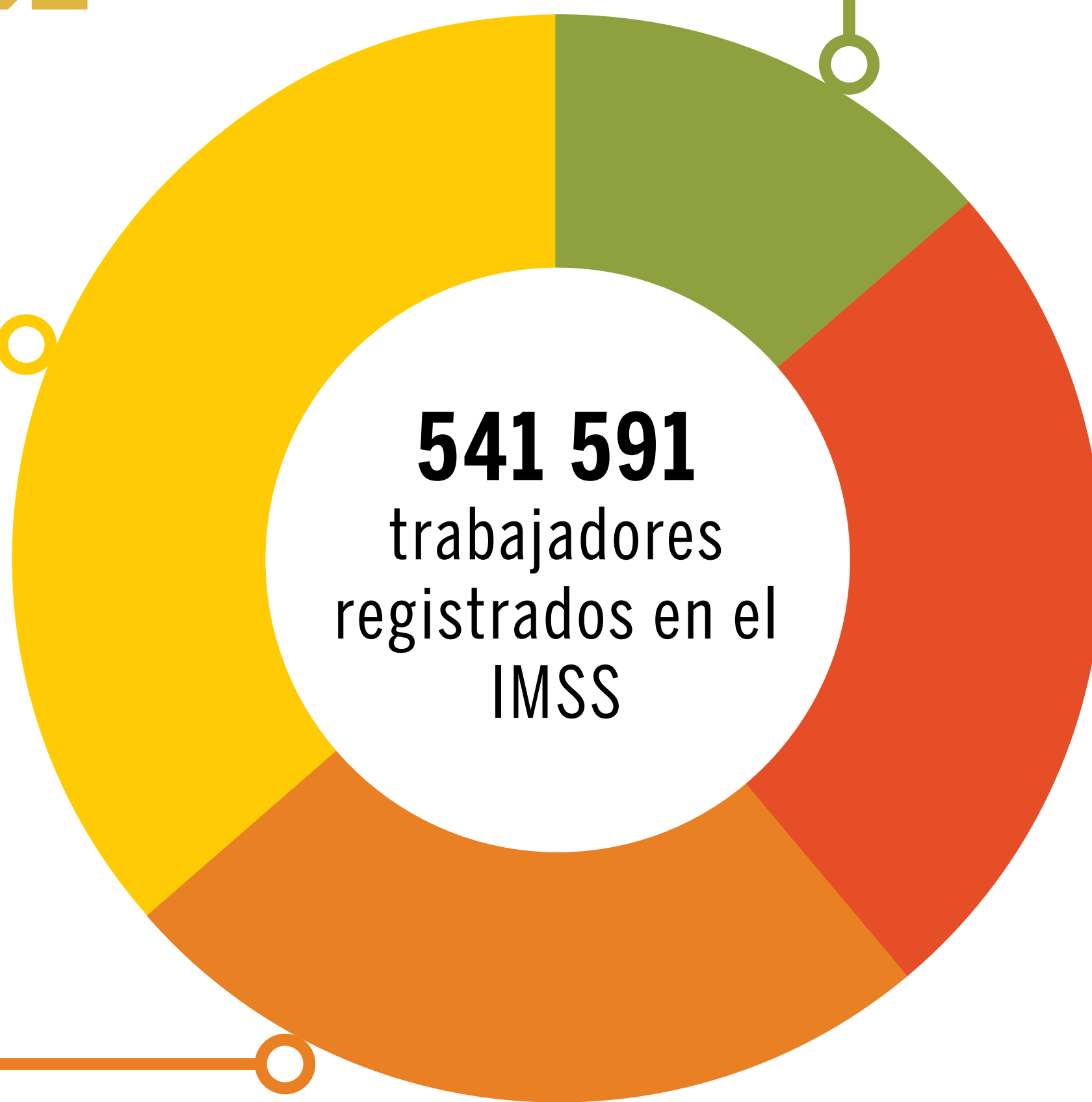
24.6%



SECTOR INDUSTRIAL

137 601
EMPLEOS

25.4%



Nota: Los totales pueden no coincidir por redondeo.



ACTIVIDADES ECONÓMICAS EN SINALOA QUE PRESENTARON UN INCREMENTO EN EL NÚMERO DE EMPLEOS DURANTE 2018

CRECIMIENTO (%)



Comercio

5 045

3.94



Industria de la Transformación

3 877

5.16



Servicios para Empresas, Personas y el Hogar

2 460

2.23



Industria de la Construcción

2 315

4.64



Servicios Sociales y Comunales

2 238

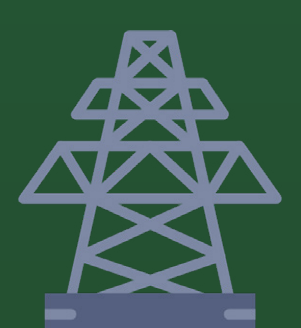
3.61



Transporte y Comunicaciones

563

2.86



Industria Eléctrica y suministro de agua potable

47

1.09



GENERACIÓN DE EMPLEO EN 2018 POR ENTIDAD FEDERATIVA

DATOS: IMSS

■ En la participación porcentual por entidad federativa del número promedio de trabajadores registrados en el IMSS en el año 2018, Sinaloa se ubica en el lugar catorce, con 541 591 trabajadores (2.71%) del total nacional.

LOS QUE MÁS GENERARON EMPLEO

Posición/ Estado	Variación absoluta
1 CDMX	84 572
2 MÉXICO	82 739
3 JALISCO	74 129
4 NUEVO LEÓN	62 271
5 GUANAJUATO	48 569

LOS QUE MENOS GENERARON EMPLEO

Posición/ Estado	Variación absoluta
28 TLAXCALA	3 817
29 CAMPECHE	2 974
30 NAYARIT	2 606
31 GUERRERO	1 194
32 TABASCO	-3 678

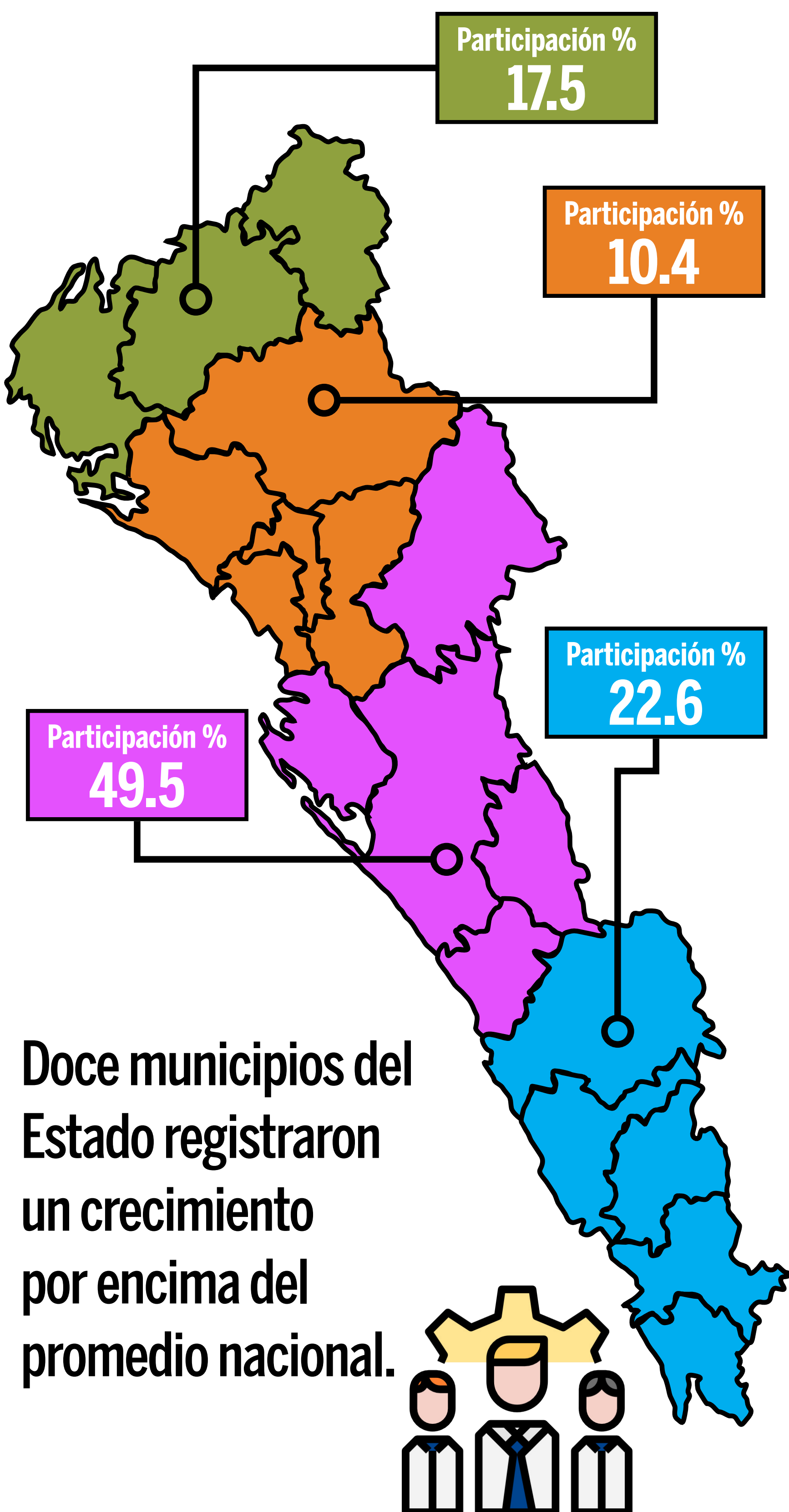
EMPLEO POR REGIÓN Y MUNICIPIO EN SINALOA DE ENERO A DICIEMBRE DE 2018

DATOS: IMSS

■ 89.31% de los empleos registrados en Sinaloa en 2018 se concentraron en los municipios de Culiacán, Mazatlán, Ahome y Guasave.



Municipio	2018
Región Norte	94 899
Ahome	89 531
Choix	493
El Fuerte	4 874
Región Centro Norte	56 563
Angostura	3 440
Guasave	38 375
Mocorito	1 876
Salvador Alvarado	11 388
Sinaloa de Leyva	1 484
Región Centro	267 969
Badiraguato	344
Cosalá	265
Culiacán	242 484
Elota	8 434
Navolato	16 441
Región Sur	122 160
Concordia	845
Escuinapa	3 134
Mazatlán	113 324
Rosario	3 948
San Ignacio	909
SINALOA	541 591



Nota: Los totales y porcentajes pueden no coincidir por redondeo.

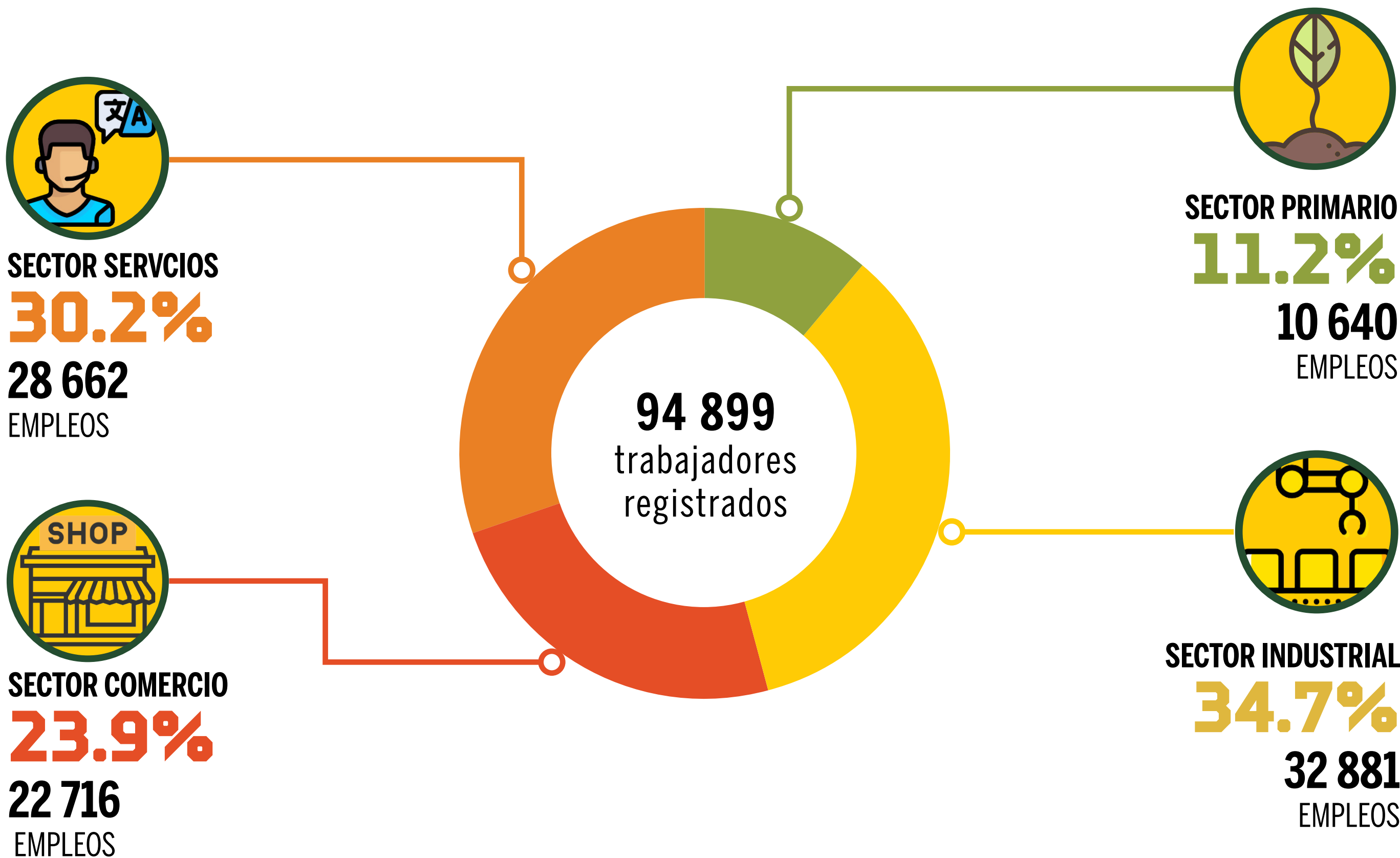


EMPLEOS REGISTRADOS POR ACTIVIDAD ECONÓMICA

DATOS IMSS

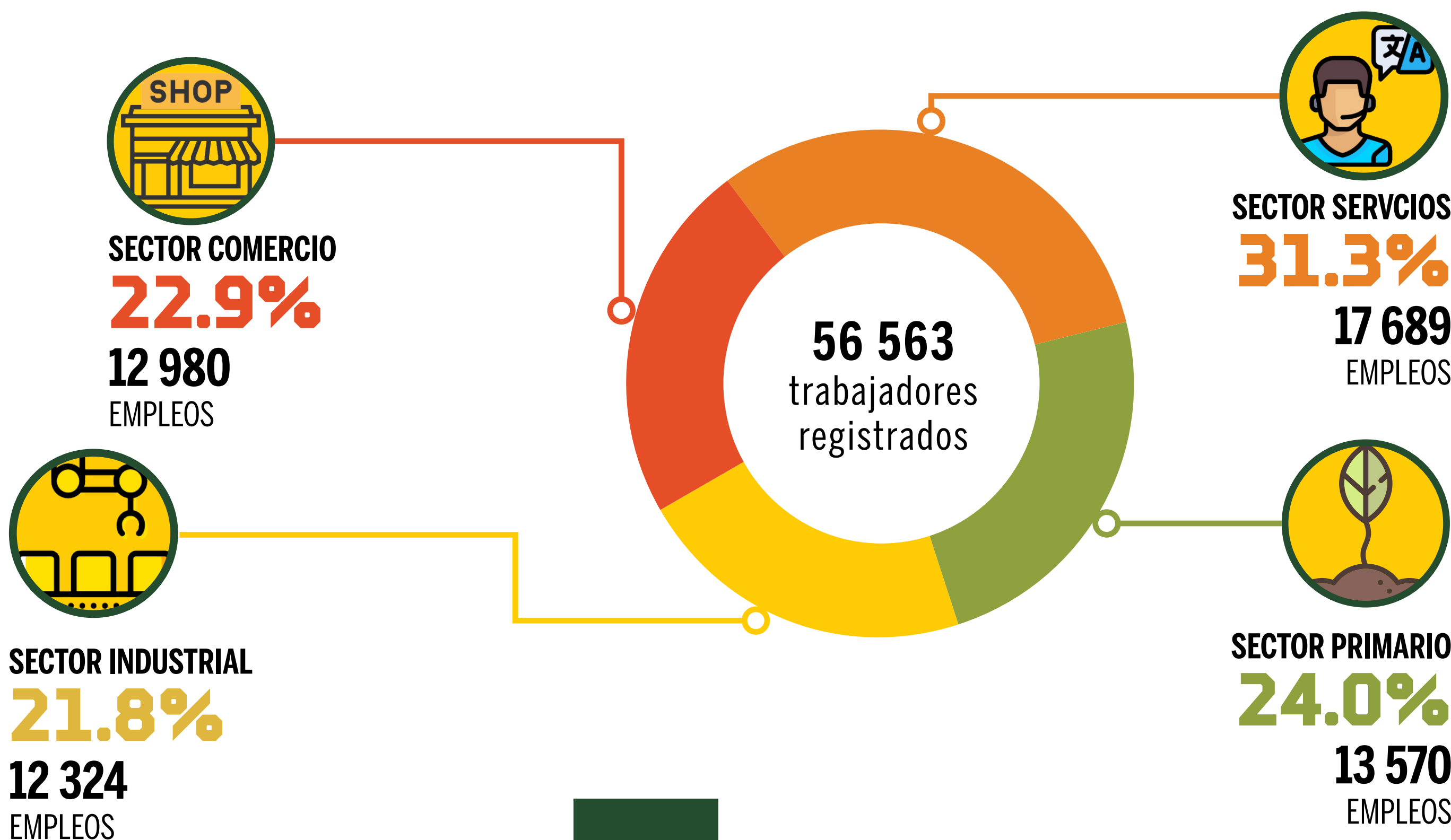
REGIÓN NORTE SINALOA

■ 5 601 nuevos empleos registrados ante el IMSS en 2018.



REGIÓN CENTRO NORTE SINALOA

■ 2 454 nuevos empleos registrados ante el IMSS en 2018.



REGIÓN CENTRO SINALOA

■ 12 149 nuevos empleos registrados ante el IMSS en 2018.



REGIÓN SUR SINALOA

■ 140 nuevos empleos registrados ante el IMSS en 2018.



Nota: Los totales y porcentajes pueden no coincidir por redondeo.



ES UN CONSEJO DE COLABORACIÓN PÚBLICO-PRIVADO PARA INCIDIR EN LA DEFINICIÓN E INSTRUMENTACIÓN DE LA VISIÓN DE LARGO PLAZO DEL ESTADO DE SINALOA, PARA MEJORAR LA COMPETITIVIDAD DE SUS EMPRESAS Y LA ATRACTIVIDAD DE SUS REGIONES.

