

# EDUCACIÓN

INDICADORES POR TEMA





# Panorama Educativo

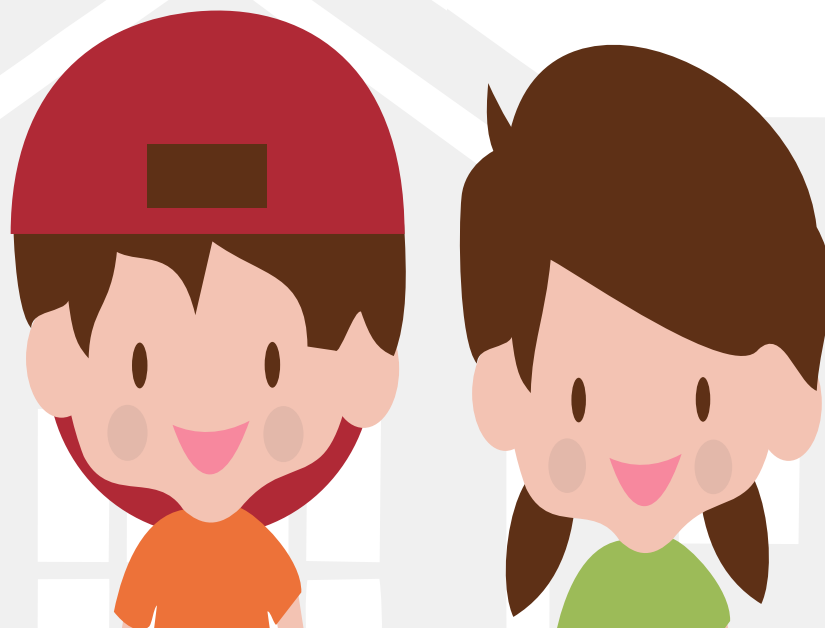
La calidad de la educación ha sido uno de los principales indicadores de desarrollo social para Sinaloa; basándose en el principio de que niñas, niños y adolescentes deberán de tener derecho legítimo de acceso a la educación según las políticas públicas, el sistema educativo ha evolucionado constantemente para establecer la universalidad de este bien inmaterial en el país.

La cobertura de educación en Sinaloa ha presentado grandes avances ya que hasta 2015, según INEGI, solo cuatro de cada 100 personas de 15 años y más no sabían leer ni escribir, ubicándose en el lugar 16 a nivel nacional entre las entidades con menor porcentaje de población analfabeta de 15 años y más.

De acuerdo al Instituto Nacional para la Evaluación de la Educación (INEE), para 2015 la tasa de asistencia escolar en Sinaloa para todos los niveles fue de 98.2%, ubicándose en el décimo lugar a nivel nacional, remontando 16 lugares al pasar de una tasa de asistencia del 93.3% y ubicarse en el lugar 26 en el año 2000.

La tasa de asistencia escolar en Sinaloa que más sobresale es la correspondiente a la población entre 15 y 17 años, ya que hasta el 2015 mostraba una tasa de asistencia del 79.2% que ubicaba a la entidad en el lugar 3 a nivel nacional. Coincidentemente el grado de escolaridad media de la población sinaloense hasta el 2017 fue de 9.9 años, que la ubicaba en el octavo lugar a nivel nacional, de acuerdo a cifras de la Secretaría de Educación Pública del Gobierno Federal.

★ 2 2017-2018  
Lugar a nivel nacional  
capacitación para el trabajo



Uno de los aspectos que más destaca en los temas de la población escolar sinaloense es que la entidad cuenta con una de las mayores poblaciones de alumnos en nivel de capacitación para el trabajo (sobresalen organismos como el Instituto de Capacitación para el Trabajador de Sinaloa – ICATSIN), ya que hasta el ciclo escolar 2017-2018 se contaba con un total de 150,933 alumnos que ubica a la entidad en el segundo lugar a nivel nacional.

De acuerdo a la Secretaría de Educación Pública del Gobierno Federal, Sinaloa cuenta con uno de los promedios más altos en cuanto a alumnos atendidos por docente en el nivel de capacitación para el trabajo tomando en cuenta que cada docente de este nivel tiene que atender a 73 alumnos aproximadamente, situación que ubica a la entidad en el tercer lugar a nivel nacional.

En cuanto al número de docentes, de igual manera siguen destacando aquellos que se encuentran en el nivel de capacitación para el trabajo al reportar la Secretaría de Educación Pública un total de 2,070 docentes en funciones para el ciclo escolar 2017-2018 y ubicarse en el sexto lugar entre las entidades del país.

El mayor número de escuelas por nivel se encuentra en educación básica al contabilizarse 5,918 para el ciclo escolar 2017-2018, situándose en el lugar 14 a nivel nacional. Para este ciclo se contaba con un promedio de 100 alumnos de educación básica por escuela de este nivel en Sinaloa.

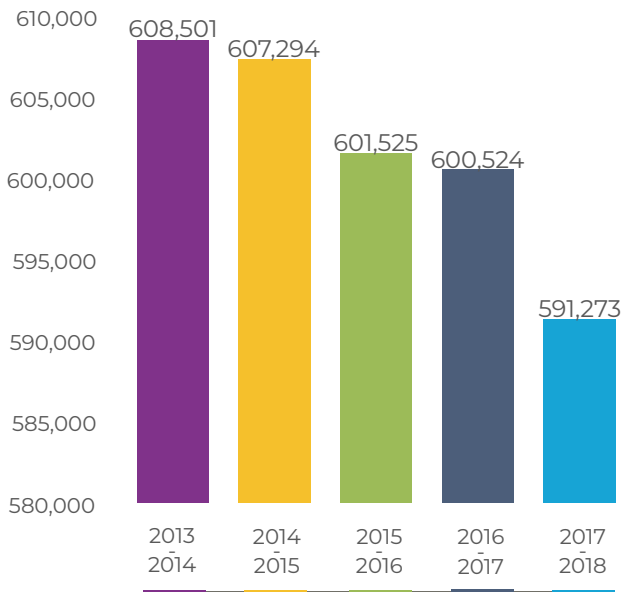
En el tema de equipamiento educativo, el INEE señala que para el ciclo escolar 2016-2017 Sinaloa contaba con el 79.5% de escuelas primarias con conexión a internet (de las que al menos tienen 1 computadora) que proyecta a la entidad en el lugar 11 entre las entidades del país.





# Población Escolar

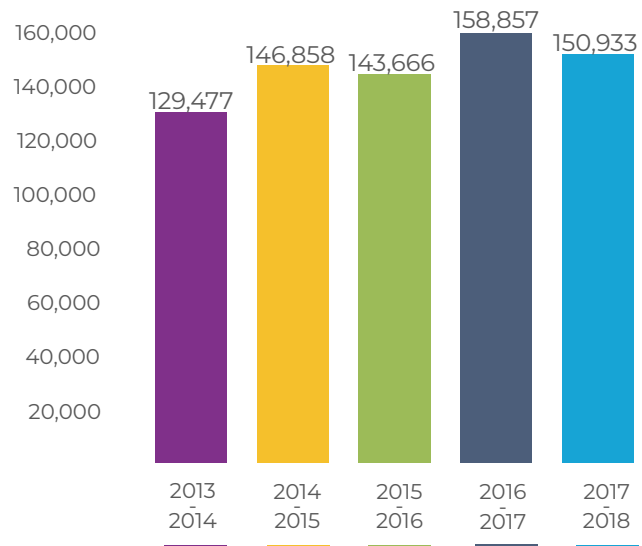
### Número de alumnos en educación básica en Sinaloa



### Número de alumnos en capacitación para el trabajo en Sinaloa

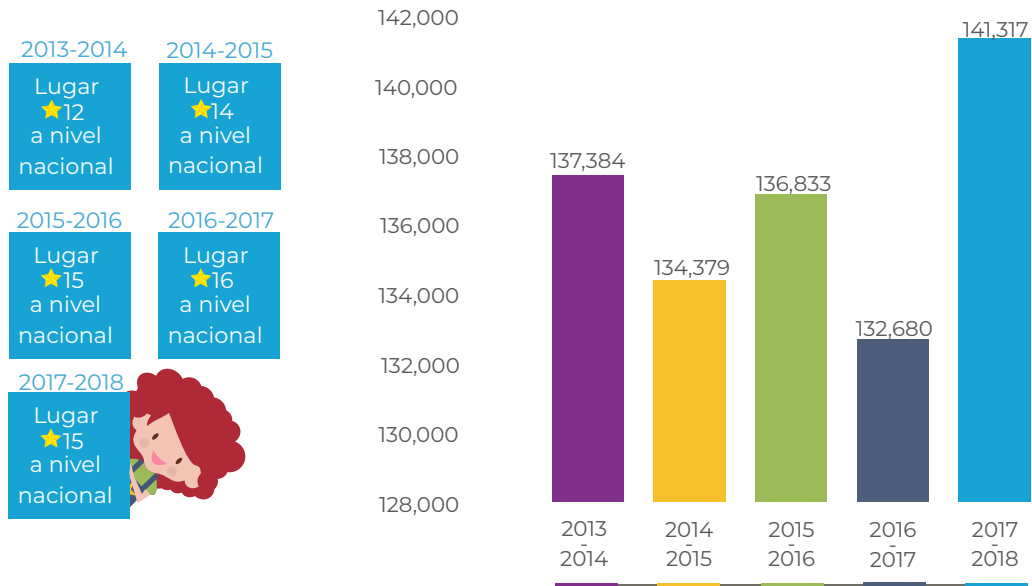
Lugar   
★ 1   
a nivel   
nacional   
2013-2014

Lugar   
★ 2   
a nivel   
nacional   
2014-2018

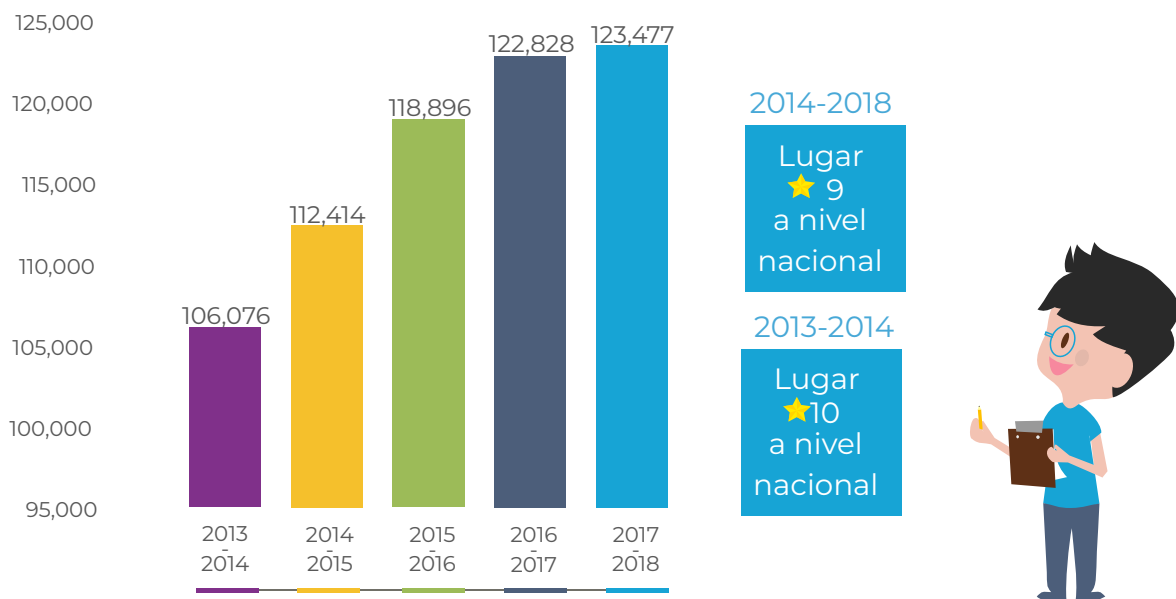


Fuente: Secretaría de Educación Pública, Gobierno Federal

### Número de alumnos en educación media superior en Sinaloa

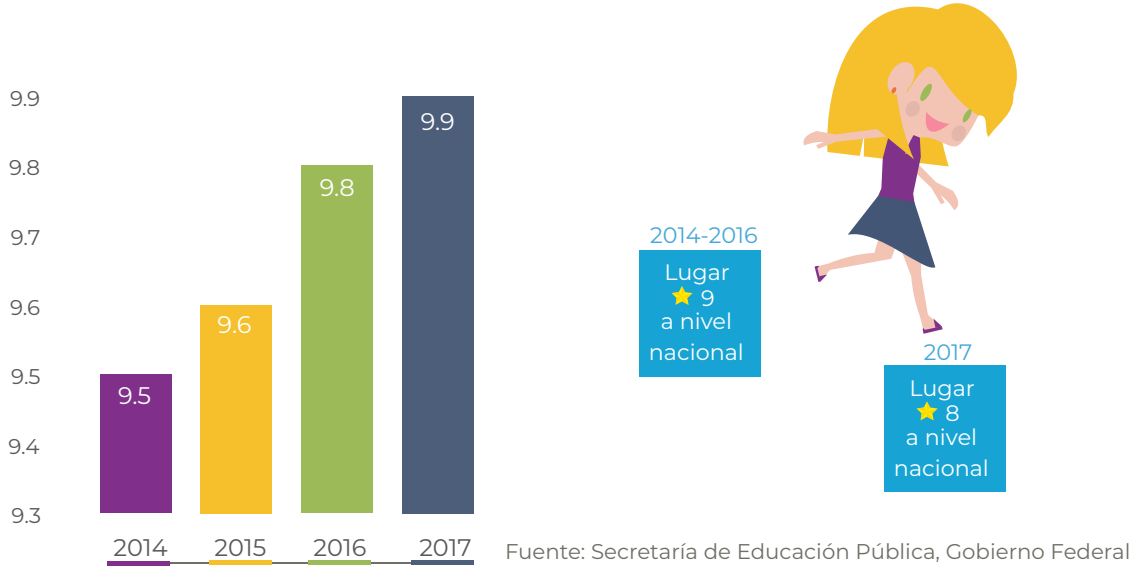


### Número de alumnos en educación superior en Sinaloa

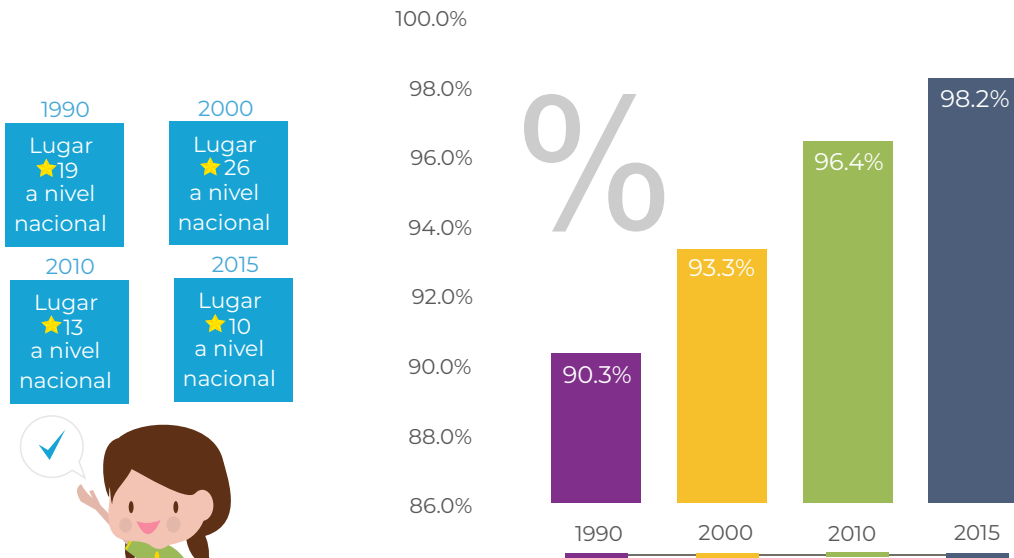


Fuente: Secretaría de Educación Pública, Gobierno Federal

Grado de escolaridad media de la población sinaloense

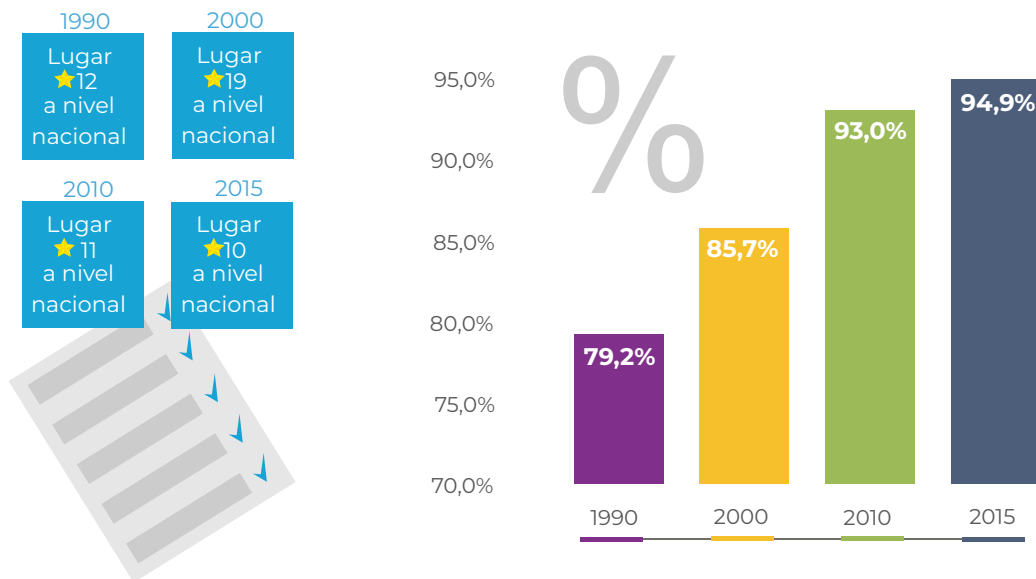


Tasa de asistencia escolar en Sinaloa (6 a 11 años)

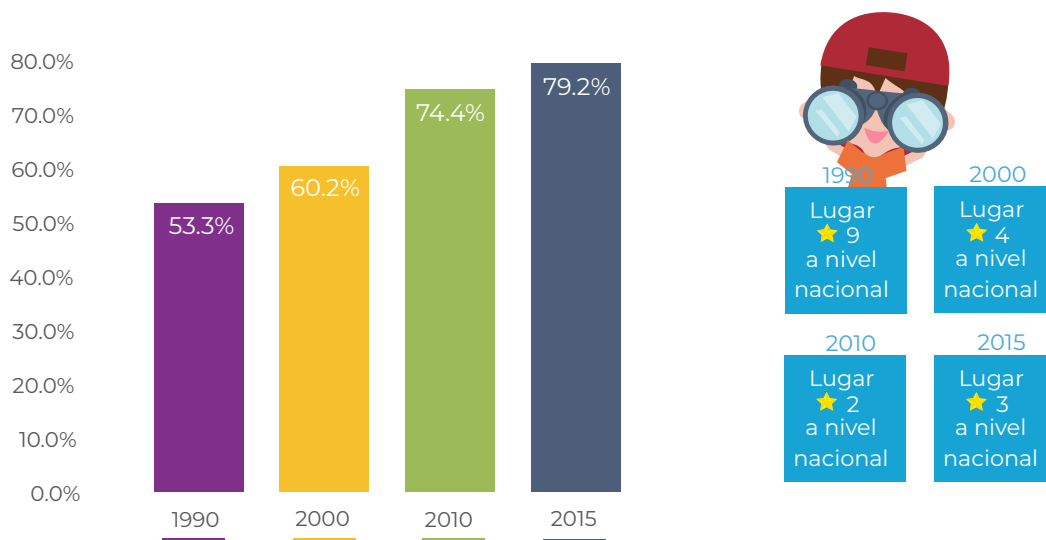


Fuentes: Instituto Nacional para la Evaluación de la Educación (INEE), cálculos con base en Censo de Población y Vivienda (1990, 2000 y 2010), INEGI; Encuesta Intercensal 2015, INEGI.

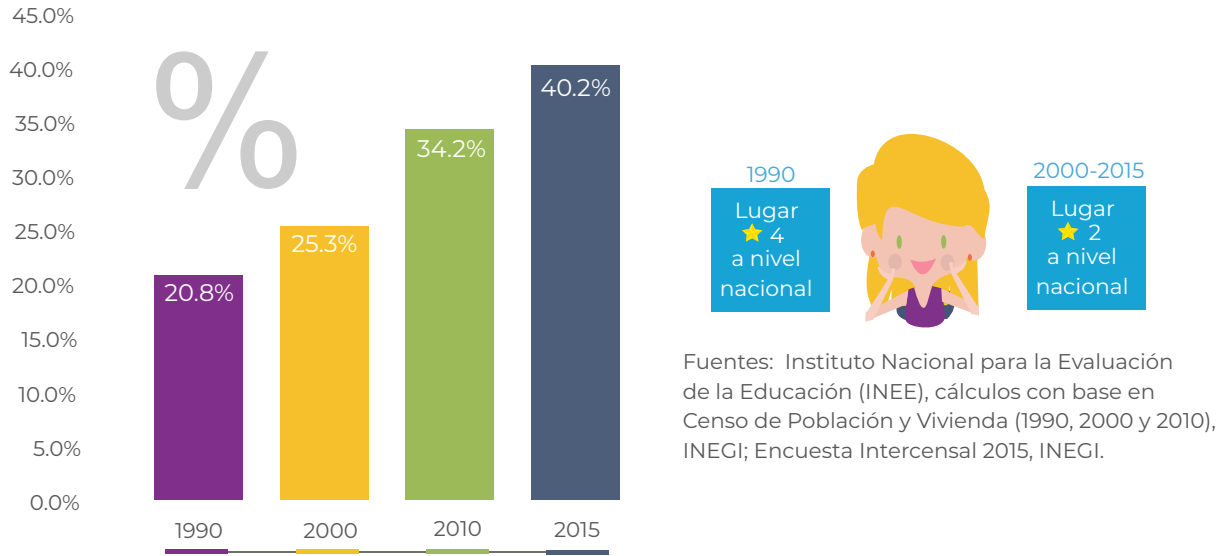
### Tasa de asistencia escolar en Sinaloa (12 a 14 años)



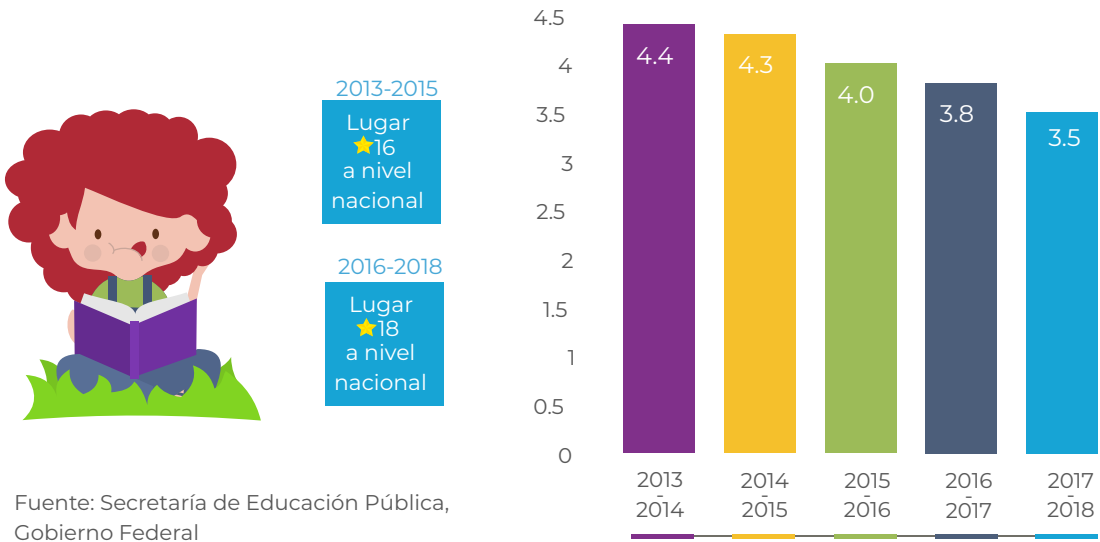
### Tasa de asistencia escolar en Sinaloa (15 a 17 años)



Tasa de asistencia escolar en Sinaloa (18 a 24 años)

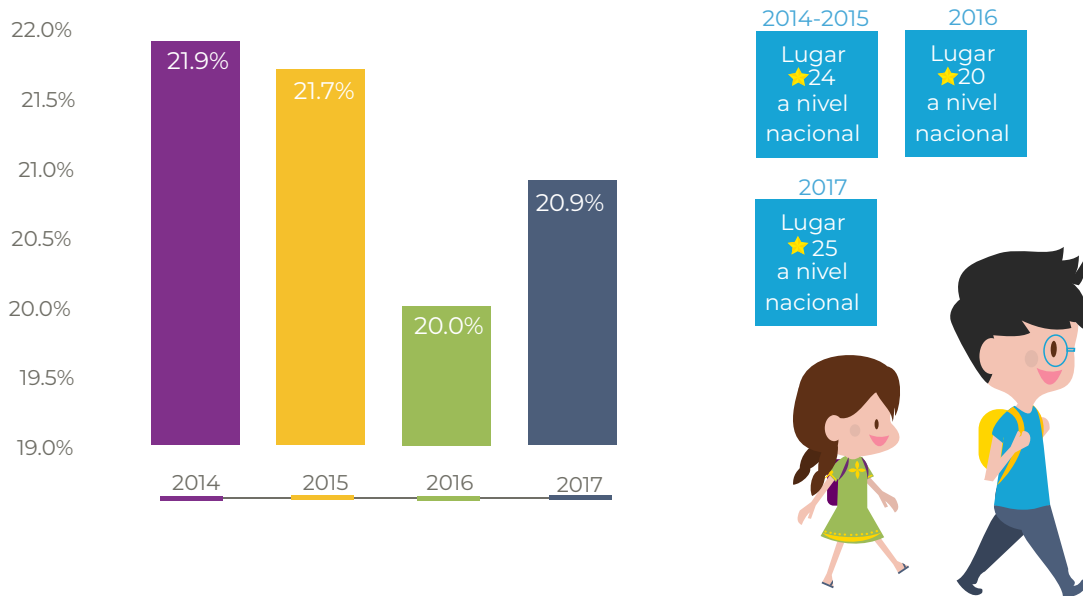


Porcentaje de Analfabetismo en Sinaloa

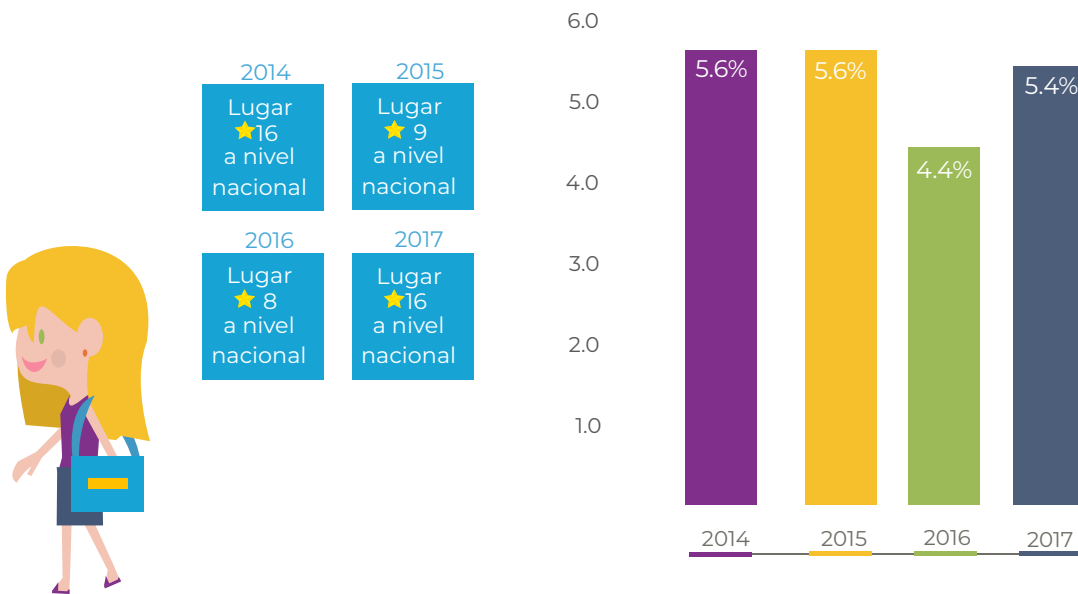




Porcentaje de población en edad idónea (3 a 14 años) para cursar educación básica en Sinaloa



Porcentaje de población en edad idónea (15 a 17 años) para cursar media superior en Sinaloa

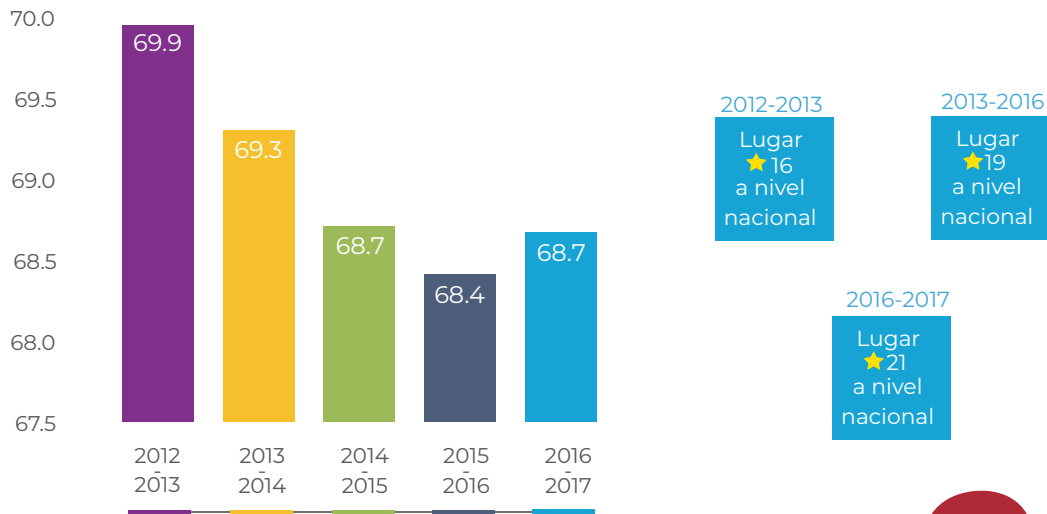


Fuente: Instituto Nacional para la Evaluación de la Educación (INEE)

# Cobertura Escolar



Tasa neta de cobertura a nivel preescolar en Sinaloa

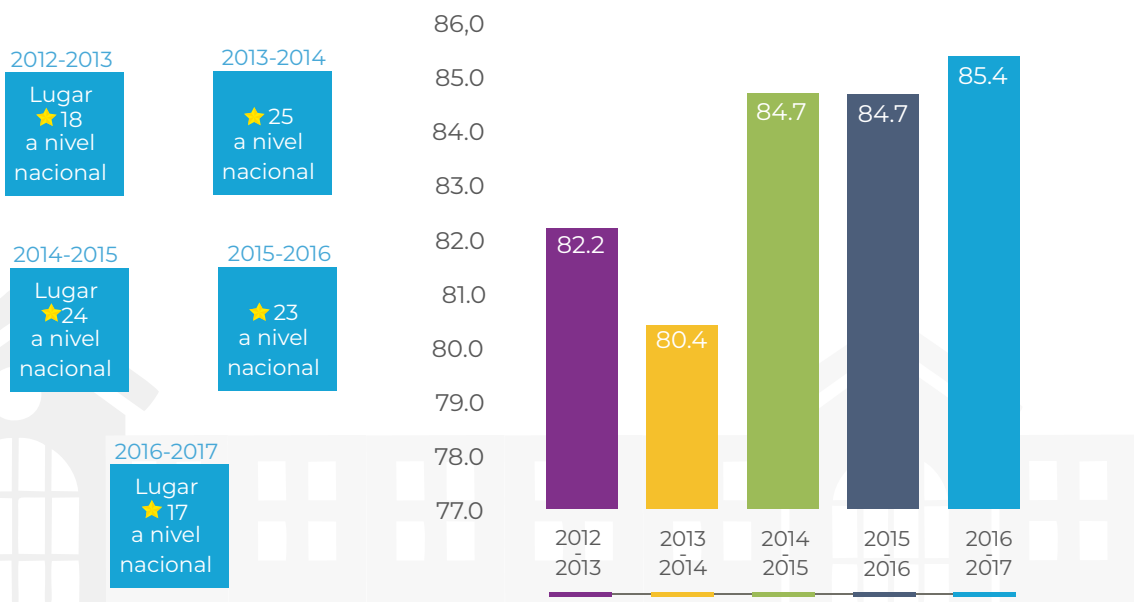


Tasa neta de cobertura a nivel primaria en Sinaloa

Ciclo Escolar	2012-2013	2013-2014	2014-2015	2015-2016	2016-2017
Tasa	96.6	97.0	96.0	95.9	95.3
Lugar Nacional	26	24	24	22	22

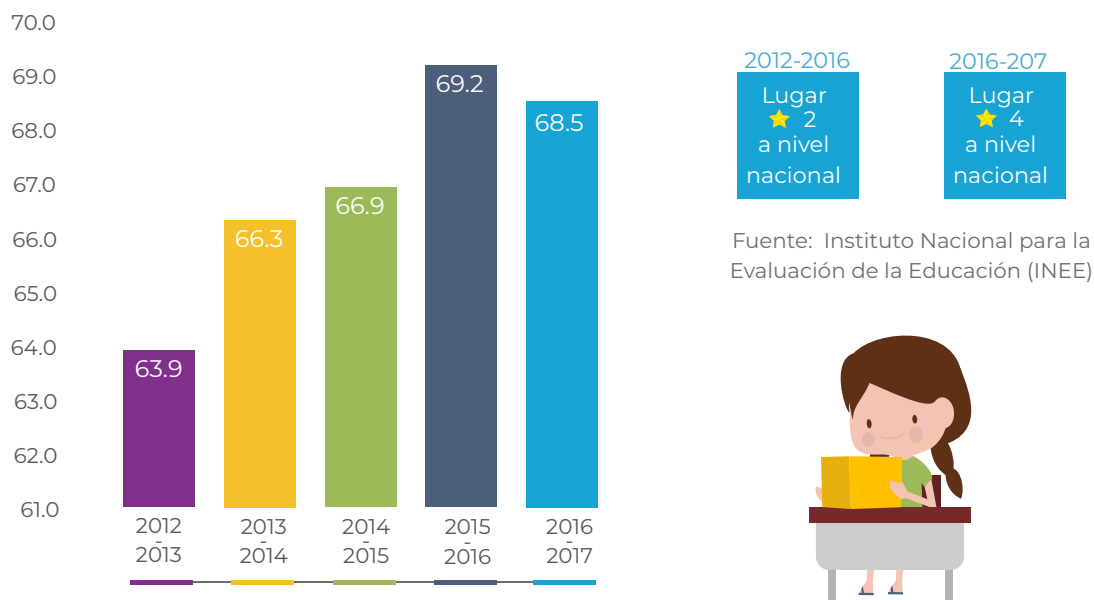


Tasa neta de cobertura a nivel secundaria en Sinaloa



Fuente: Instituto Nacional para la Evaluación de la Educación (INEE)

### Tasa neta de cobertura a nivel medio superior en Sinaloa

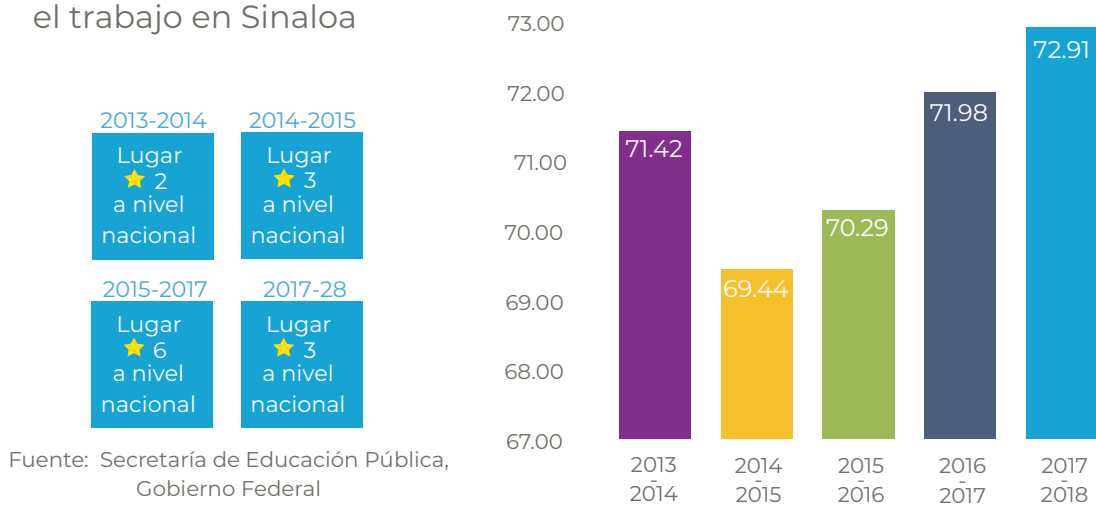


### Promedio de alumnos atendidos por docente en educación básica en Sinaloa

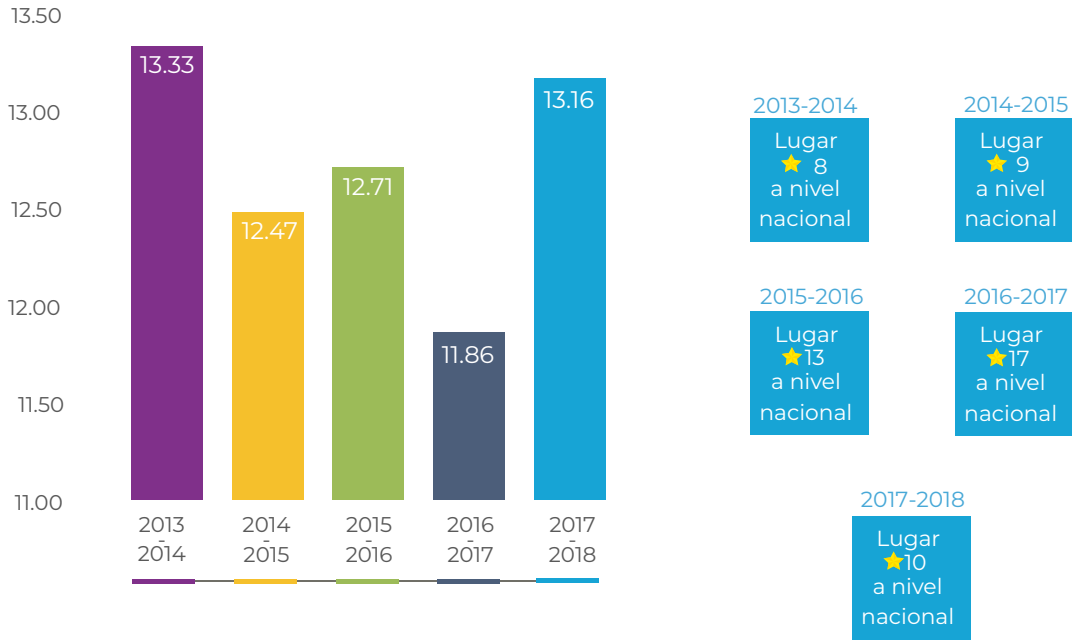
Ciclo Escolar	2013-2014	2014-2015	2015-2016	2016-2017	2017-2018
Promedio	19.37	19.29	19.22	18.96	18.70
Lugar Nacional	24	24	24	25	25

Fuente: Secretaría de Educación Pública, Gobierno Federal

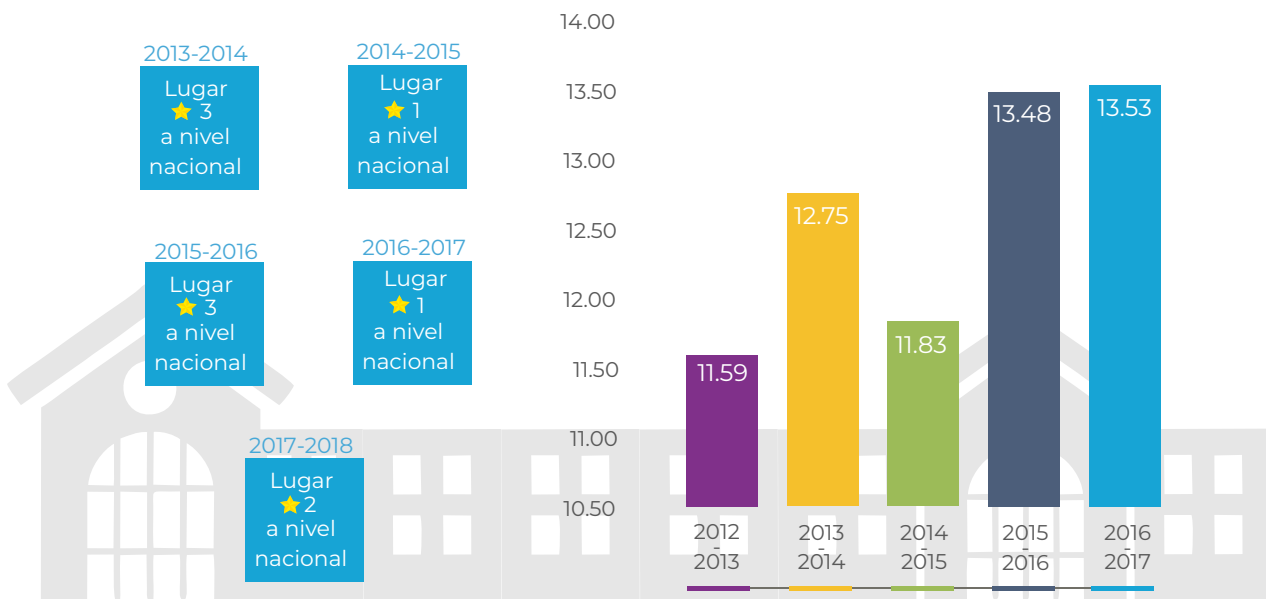
### Promedio de alumnos atendidos por docente en capacitación para el trabajo en Sinaloa



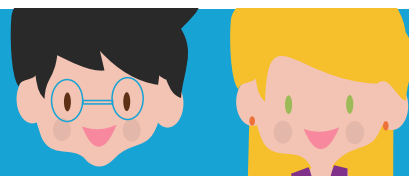
Promedio de alumnos atendidos por docente en educación media superior en Sinaloa



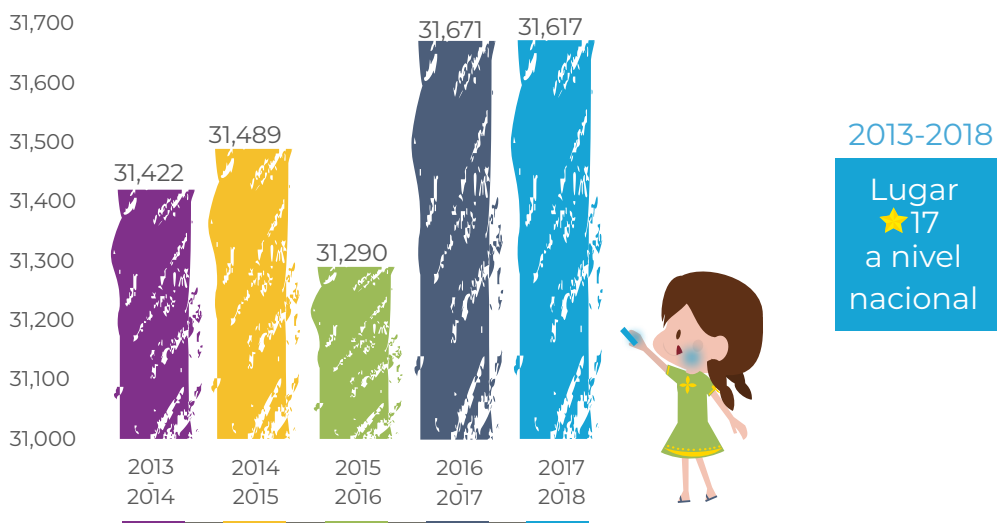
Promedio de alumnos atendidos por docente en educación superior en Sinaloa



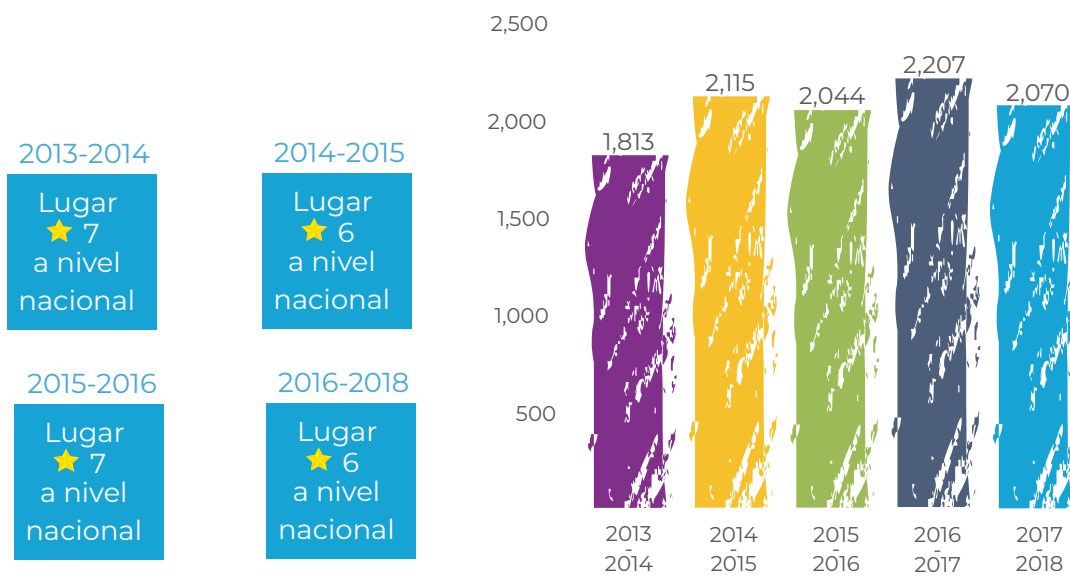
Fuente: Secretaría de Educación Pública, Gobierno Federal



Número de docentes en educación básica en Sinaloa

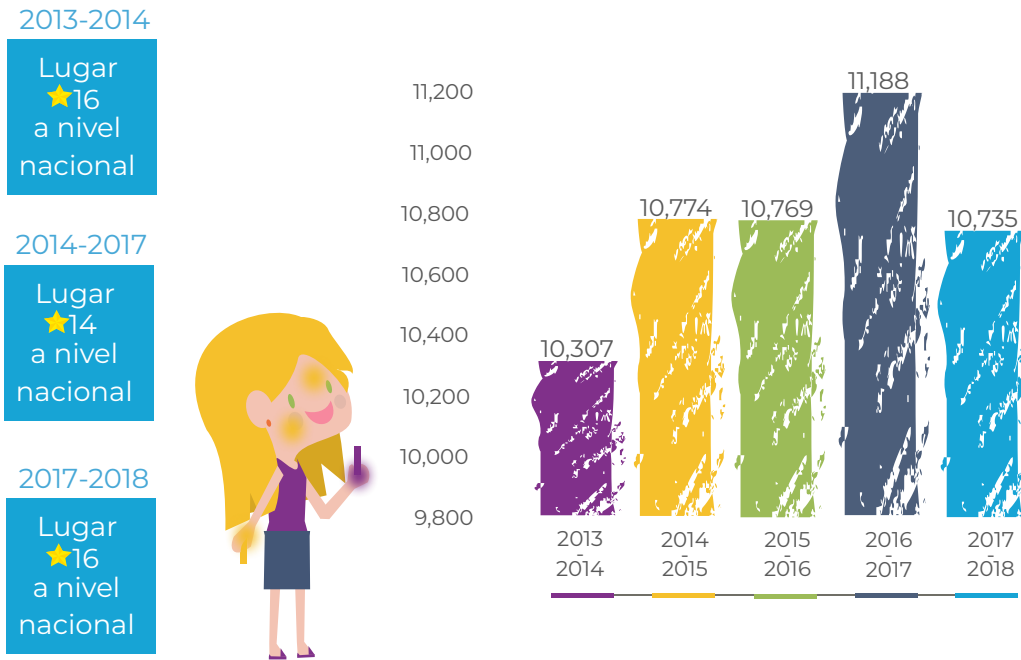


Número de docentes en capacitación para el trabajo en Sinaloa

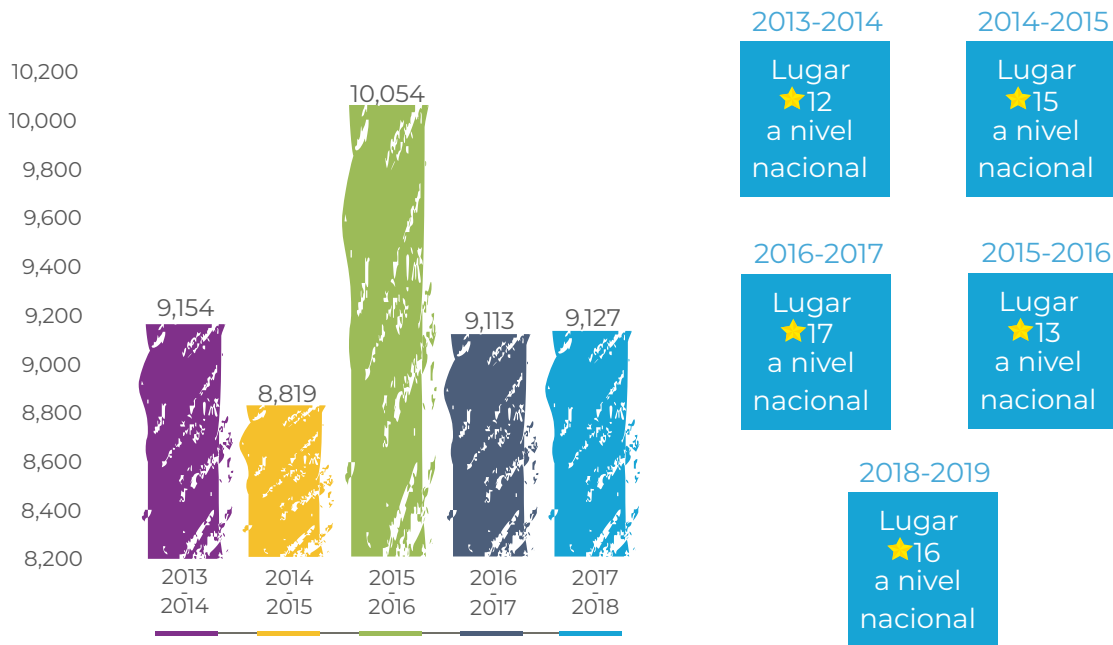


Fuente: Secretaría de Educación Pública, Gobierno Federal

Número de docentes en educación media superior en Sinaloa



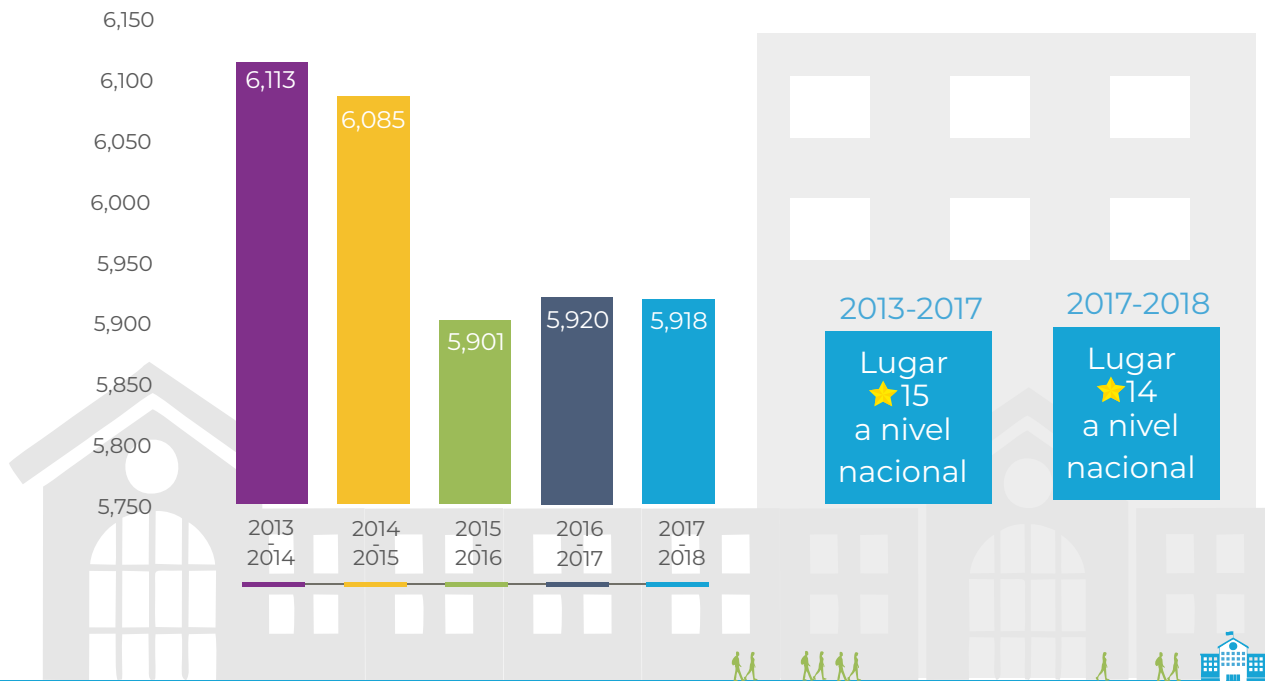
Número de docentes en educación superior en Sinaloa



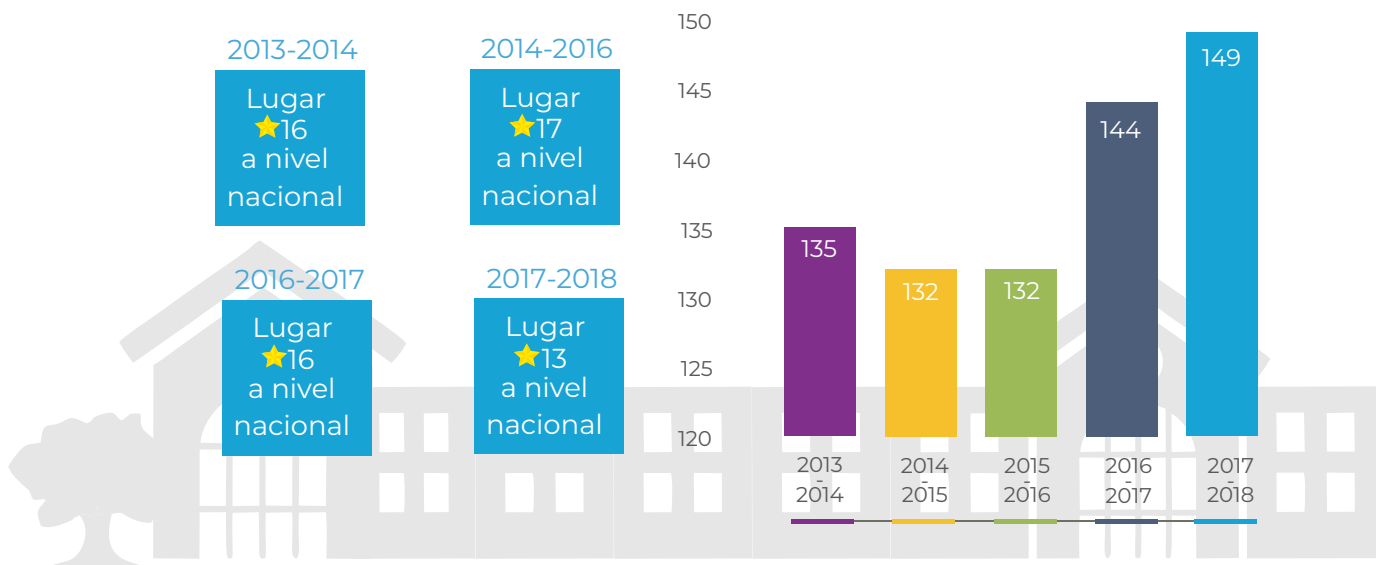
Fuente: Secretaría de Educación Pública, Gobierno Federal



Número de escuelas en educación básica en Sinaloa

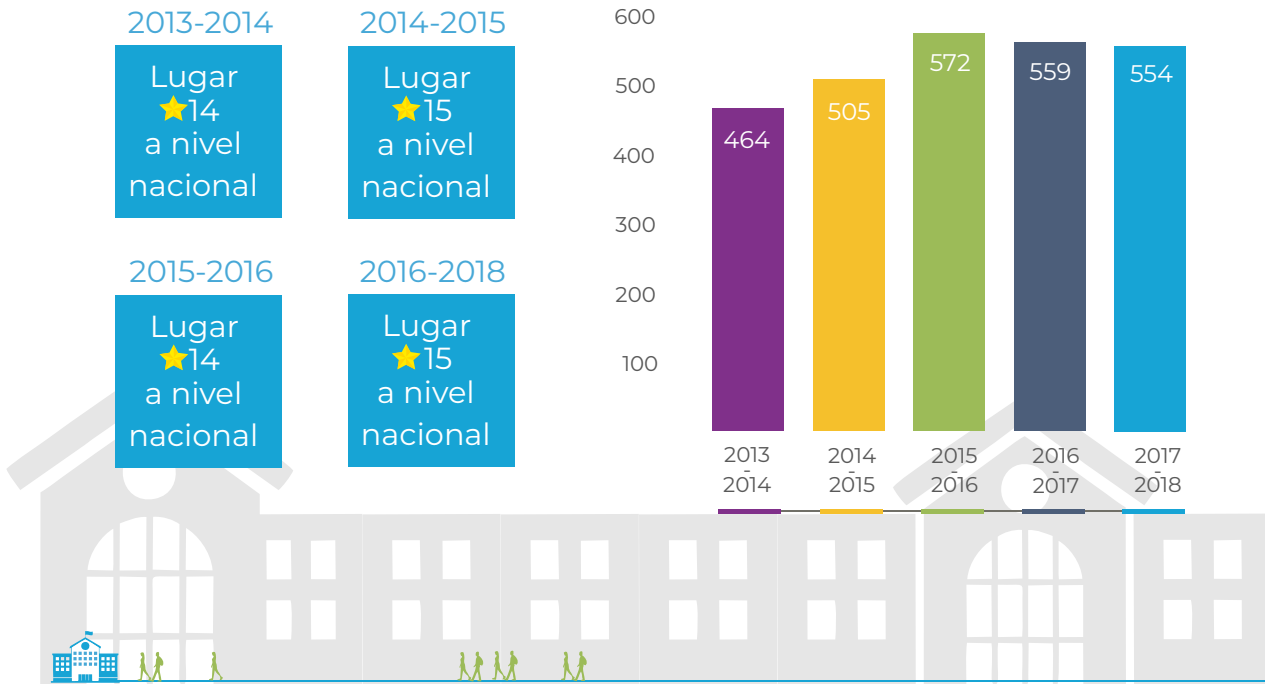


Número de escuelas en capacitación para el trabajo en Sinaloa

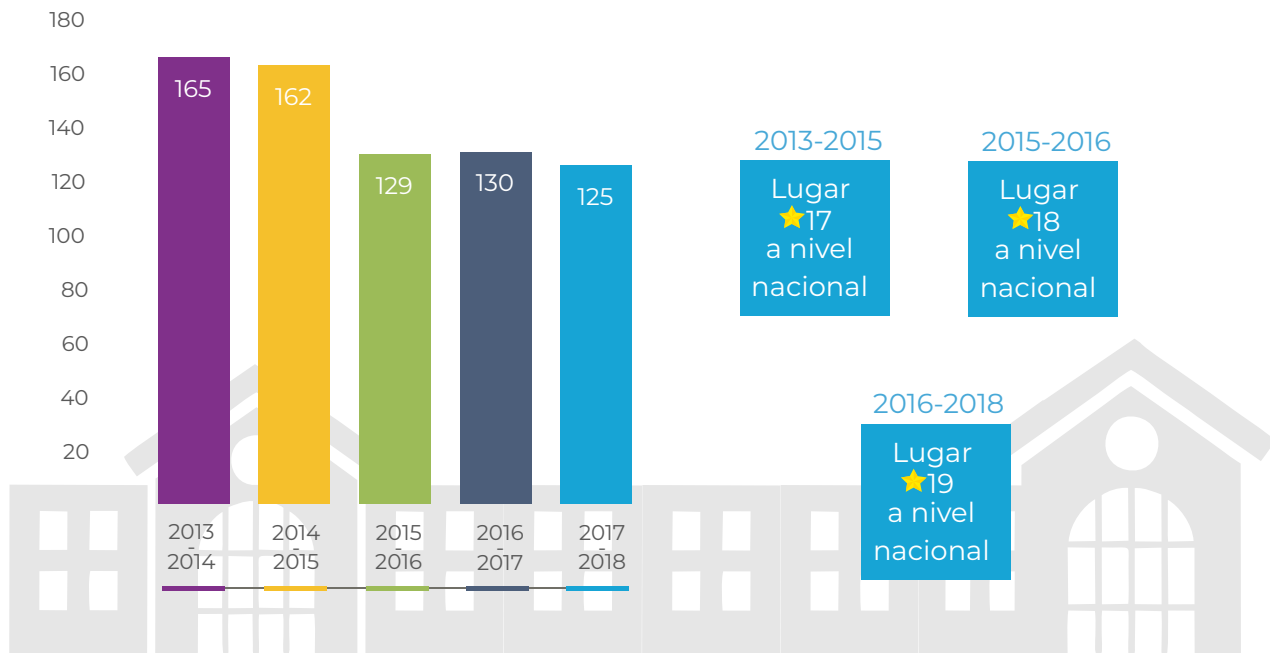


Fuente: Secretaría de Educación Pública, Gobierno Federal

Número de escuelas en educación media superior en Sinaloa

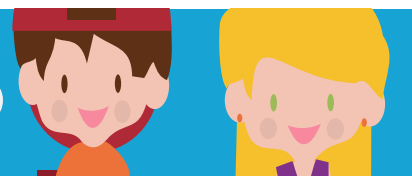


Número de escuelas en educación superior en Sinaloa

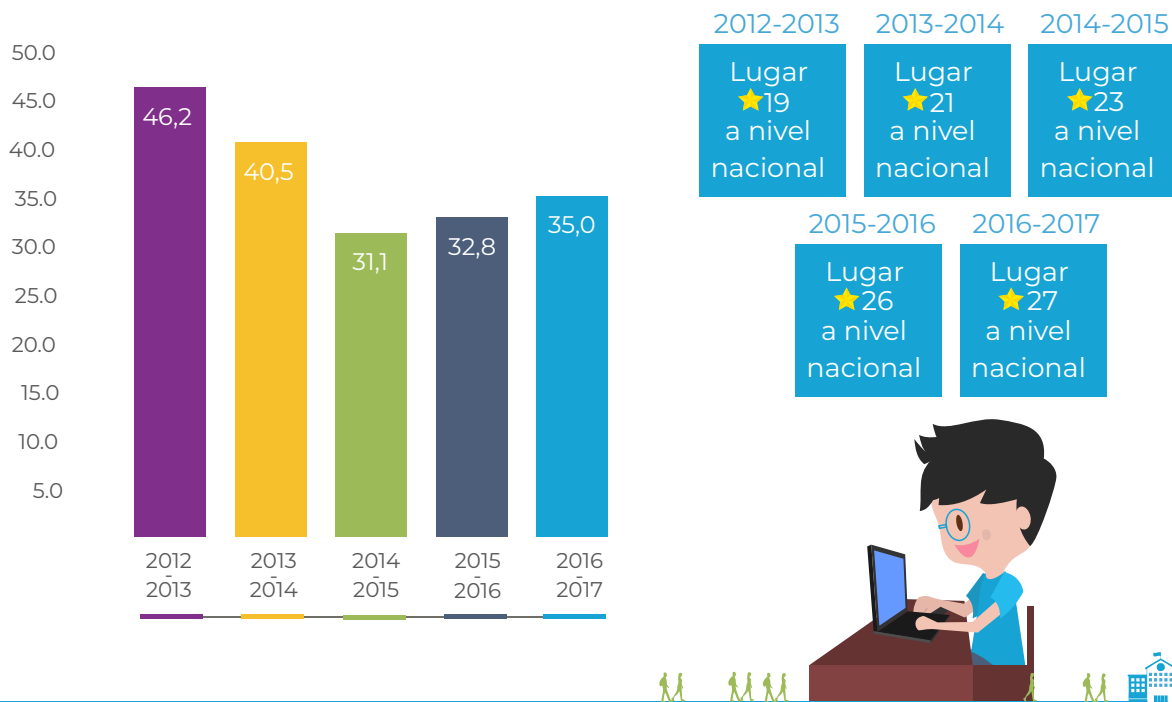


Fuente: Secretaría de Educación Pública, Gobierno Federal

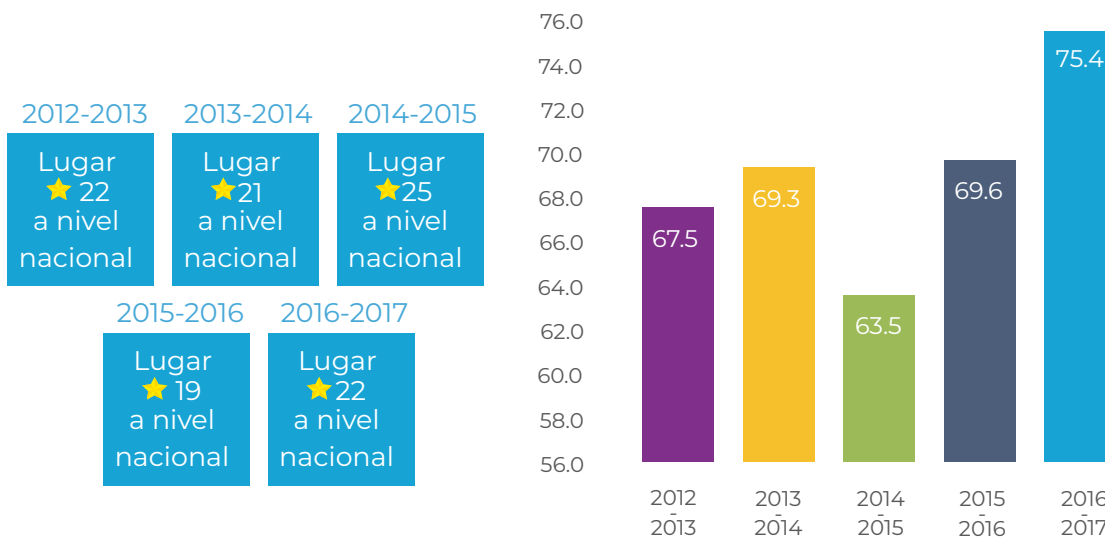




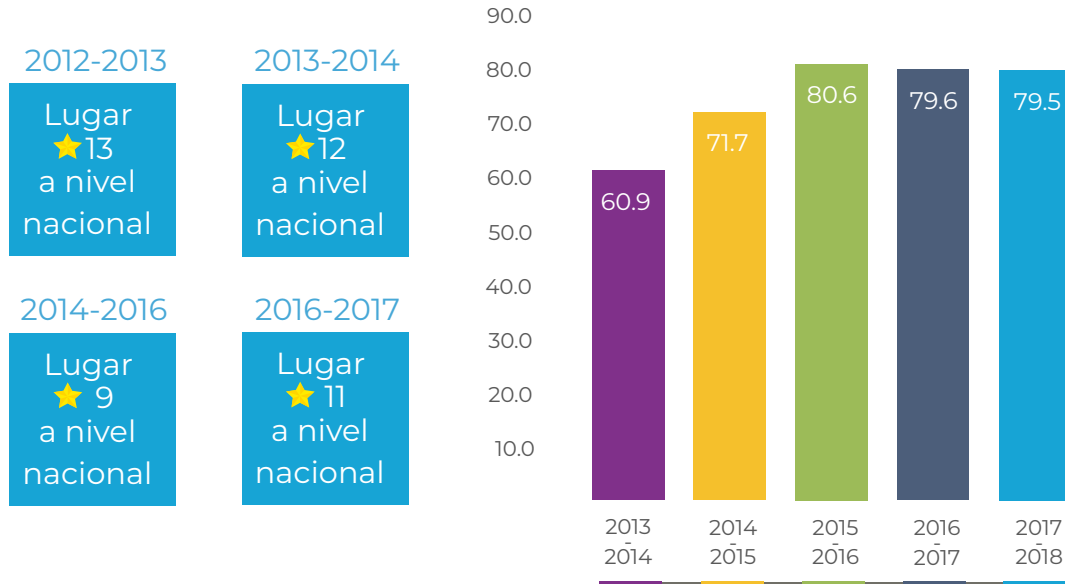
Porcentaje de escuelas primarias con al menos una computadora



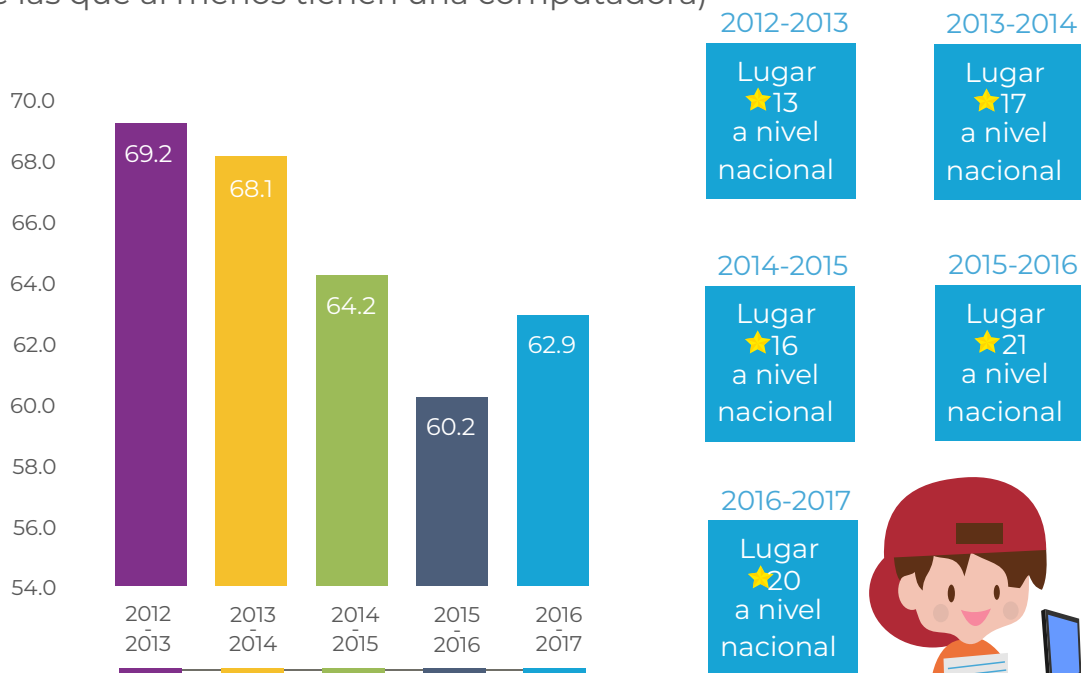
Porcentaje de escuelas secundarias con al menos una computadora



Porcentaje de escuelas primarias con conexión a internet en Sinaloa  
(De las que al menos tienen una computadora)



Porcentaje de escuelas secundarias con conexión a internet en Sinaloa  
(De las que al menos tienen una computadora)



Fuente: Secretaría de Educación Pública, Gobierno Federal

**CIEGSIN** | Centro de Información  
Estadística y Geográfica  
del Estado de Sinaloa

---

---