

# Población ocupada por actividad económica, instrucción, edad y remuneración 2019



La **población total en Sinaloa** en el 3er. trimestre de 2019 es de **3'085,806** personas, de las cuales:

- La población económicamente activa (PEA) es de:

**1'414,050 personas**



**1,362,807 Personas**



**65.9%**  
Personas Trabajo asalariado



**22.7%**  
Personas Sector informal



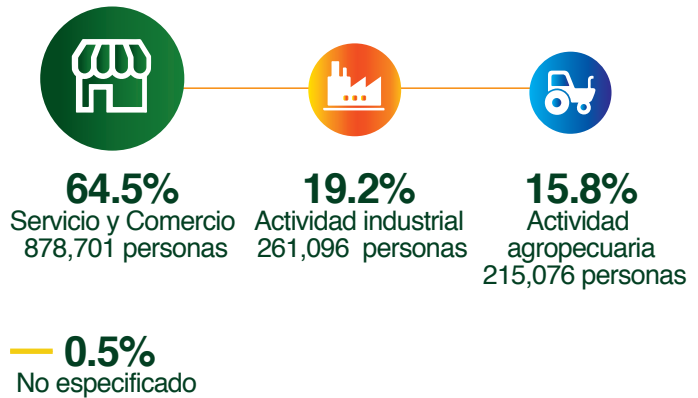
**6.7%**  
Personas sub ocupadas

- En el comparativo anualizado del 3er. trimestre de 2018 al 3er. trimestre de 2019, la población ocupada incrementó en un:

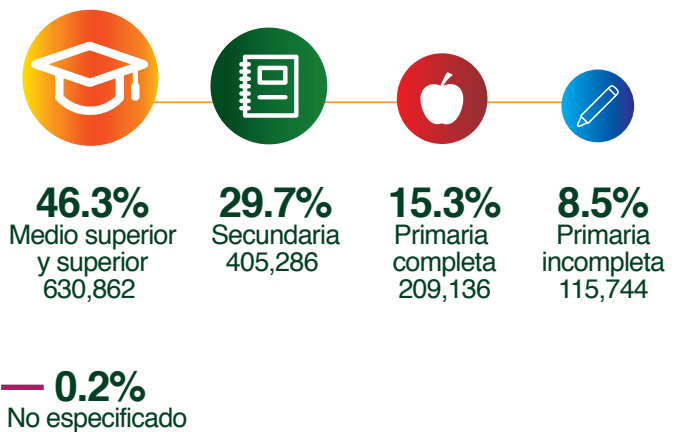
▲ **3.8%** (50,155 personas)



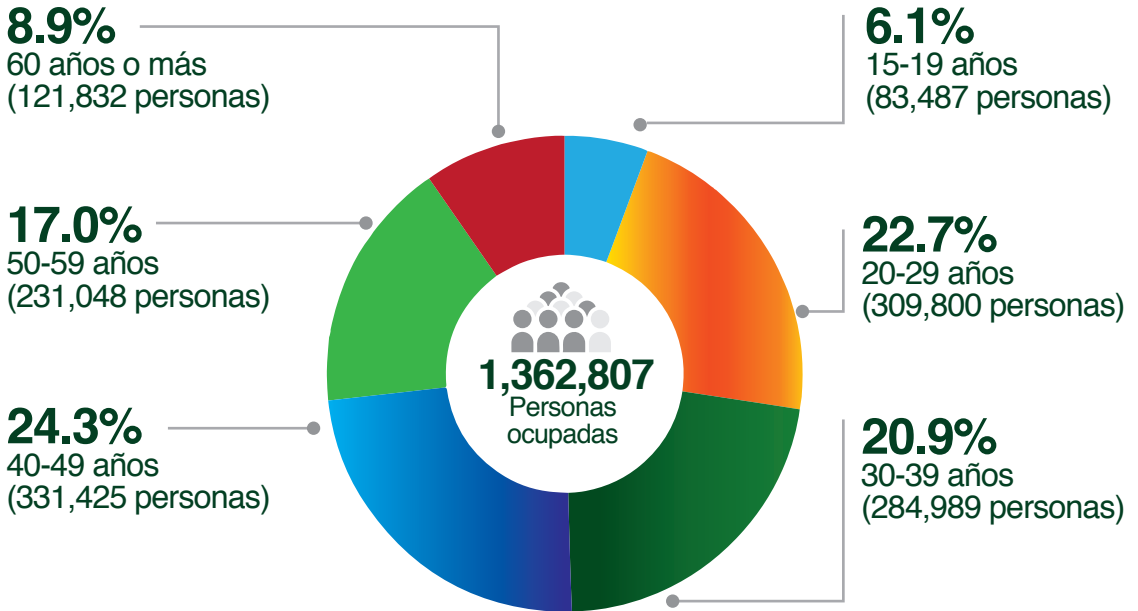
## Población ocupada por actividad económica, 3er. trimestre 2019.



## Población ocupada por instrucción, 3er. trimestre 2019.

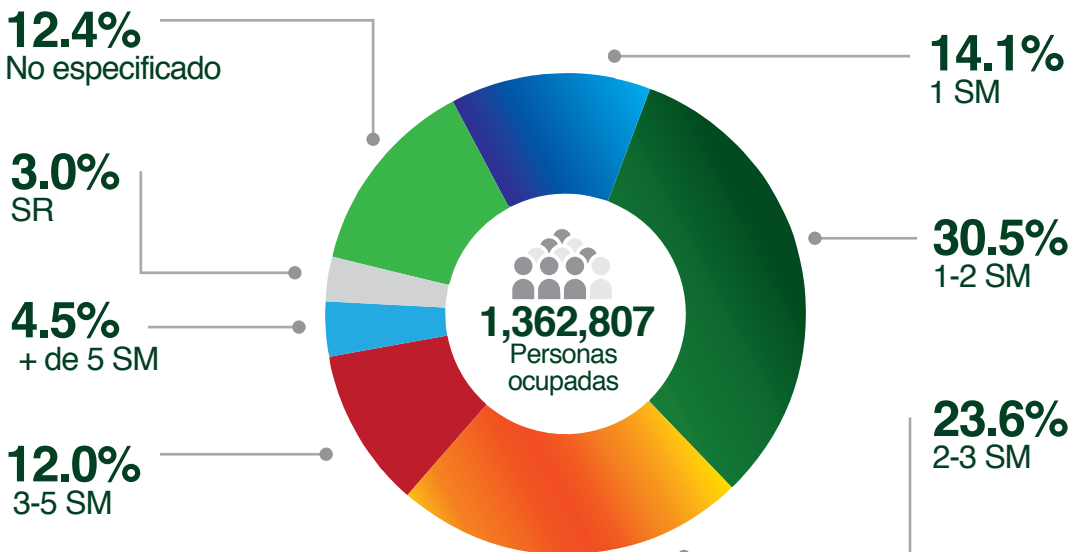


# Población ocupada por edad, 3er. trimestre 2019.



## Población ocupada por remuneración

● SM: Salario mínimo  
SR: Sin remuneración



# CODESIN

---

Somos un consejo público-privado para incidir en la definición e instrumentación de la visión de largo plazo de Sinaloa y mejorar la competitividad de sus empresas y regiones.

Contáctanos



+52(667)712 82 32



uic@codesin.org.mx



CODESIN.mx



/CODESIN97



CODESIN